

# Das Problem der modernen Mittelstandsbauten.

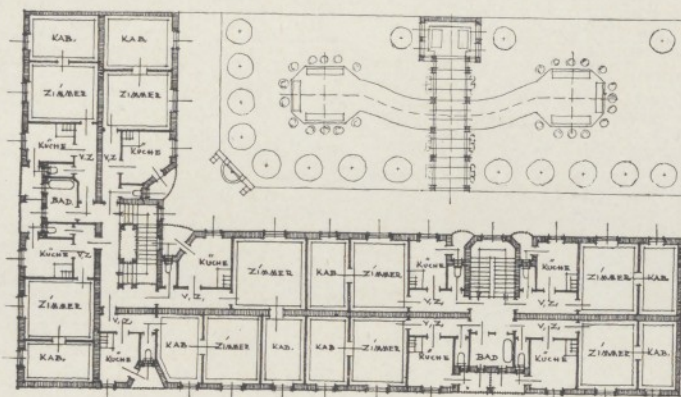
Ein Beitrag zur Lösung.

Von Architekt Hans Simaček,

Stadtbaumeister, Wien IX., Wasagasse 12, Tel. A-18-2-27, A-21-8-42.

Vorliegender projektierter Wohnhausbau, Wien XVIII., Messerschmidtgasse, zeigt eine Lösung, die allen modernen Anforderungen entspricht; insbe-

Das umseitig stehende Badeanlage-Projekt wurde für die Gemeinde Lassée, N.-Ö., ausgearbeitet und zeigt ebenfalls in vollkommener An-

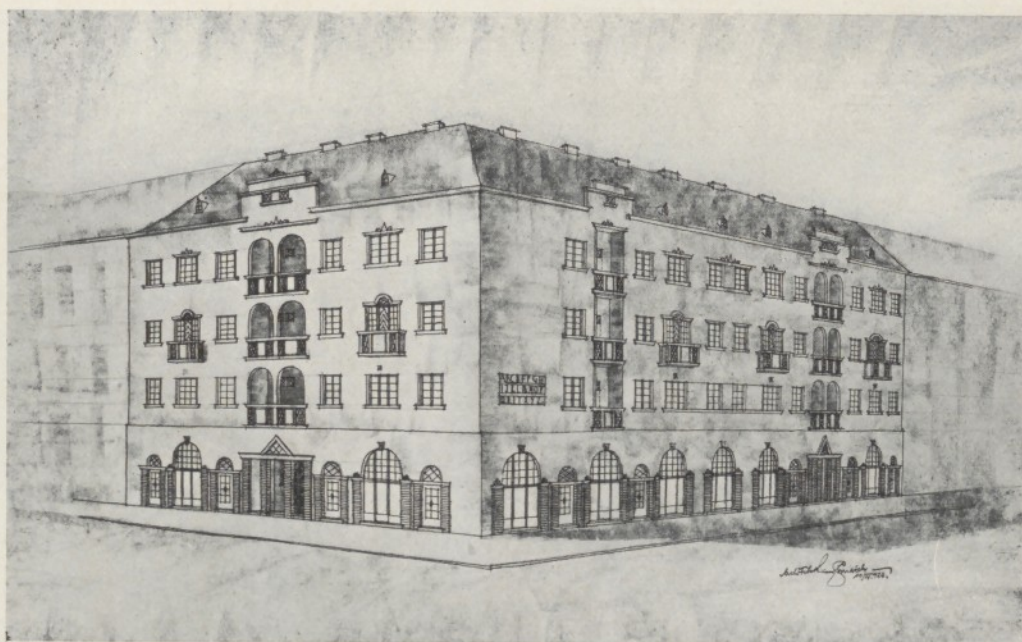


MAßTAB.  
1:100

Wohnhausbau Wien XVIII., Messerschmidtgasse: Grundriß.

sondereist der Versuch gemacht worden, alle hygienischen Bedingungen mit der möglichsten Ausnützung des Raumes zu vereinigen und dabei doch eine günstige Kalkulation nicht aus dem Auge zu lassen.

passung an die gegebene Örtlichkeit eine bemerkenswerte Ausnützung des vorhandenen Raumes und Terrains. Gegründet wurde die Firma im Jahre 1919, ist im Handelsregister eingetragen und hat



Wohnhausbau Wien XVIII., Messerschmidtgasse: Perspektive für das Projekt.

Alle Wohnräume erhalten direktes Licht und direkte Belüftung. Je 4, beziehungsweise 5 Wohnungen erhalten ein gemeinsames Bad, welches von den Parteien turnusweise benützt werden kann. Auch eine Gartenanlage ist vorgesehen, die Laubengänge, Sitzgelegenheiten und Brunnenanlage aufweist. Von dem Bundesministerium für soziale Verwaltung ist dieses Projekt sehr günstig begutachtet worden.

in der Nachkriegszeit einen großen Aufschwung genommen.

Alle in Frage kommenden Hoch- und Tiefbauten, Zubauten und Adaptierungen werden stets zur soliden und fachgemäßen Ausführung übernommen und steht die Firma den Interessenten mit Ratschlägen, Gutachten, Projekten und Kostenvoranschlägen jederzeit zur Verfügung.