

ÖSTERREICHISCH-ALPINE MONTANGESSELLSCHAFT

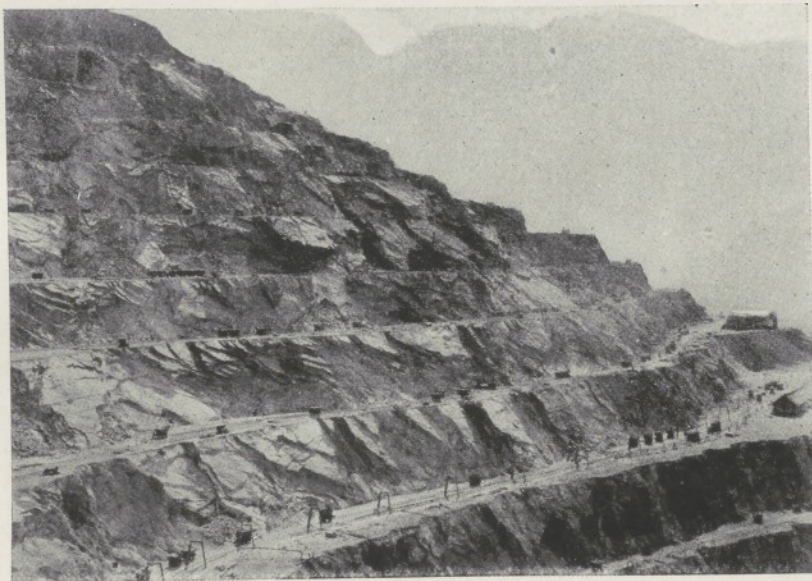
GENERALDIREKTION

VERKAUFSABTEILUNG

WIEN I., FRIEDRICHSTRASSE 4

DRAHTANSCHRIFT: COMALP

FERNSPRECHER: B-29-5-20 SERIE



WERKE: DONAWITZ, EISENERZ, FOHNSDORF, HIEFLAU, HÜTTENBERG, KINDBERG,
KÖFLACH, KRIEGLACH, NEUBERG, SEEGRABEN, VORDERNBERG, WALD, ZELTWEG

ERZEUGNISSE:

Braun- und Glanzkohle, Braun-
kohlenteer

Roh- und Rösterze

Magnesit (roh und gebrannt), Quarz
Kalk (roh und gebrannt), hoch-
manganhaltige Martinschlacke,
Schlackensteine, Schlackensand

Roheisen (Stahl-, Gießerei-, Hämatit-
roheisen, Holzkohlenroheisen-Ersatz
Marke „Excelsior“)

Ingots, vorgewalzte Blöcke und
Brammen, Zaggel (Knüppel), Platinen
Stab- und Fassoneisen aller Art,
Universaleisen, Bandeseisen in Buschen
und Rollen bis 200 mm Breite, Beton-
rundeisen, Walzdraht, Grobbleche
I-Träger in österreichischen und
deutschen Normalprofilen, U-Eisen,
Konstruktionseisen

Grubenschienen, Vollbahnschienen
Rillenschienen, Laschen und Platten

Weichen (Vollbahn-, Straßenbahn-,
Feldbahnweichen), Gleiskreuzungen,
komplette Gleisanlagen jeder Art,
Eisenquerschwellen

Feld- und Waldbahn-, Gruben- und
Spezialwagen, Hunte und Mulden-
kipper, Drehscheiben, Transport-
gefäße, Transportbecher, Transport-
bänder, Rutschen, Gossen, Förder-
schalen, Förderhaspel, Wetterlütten

Blechessen, Reservoire, Rohrleitun-
gen aus Blech, Gas-Generatoren,
Luft- und Gasventile, Rollgänge,
Wippen

Stahlwerkskokillen, Abgüsse aller
Art von Maschinenteilen, säurefeste
Gefäße usw.

Stahlguß

Schmiedestücke: Wellen, Flanschen,
Rettungsstangen, Bohrgestänge

Preßware: Kesselböden, Rahmen
für Lastkraftwagen, Chargiermulden
usw.

Federn: Trag-, Volut- und Spiral-
federn, Scheibefedern, Federnbunde,
Autofedern

Werkstättenarbeit aller Art, Repara-
turen

Hufeisen:

aus Flußeisen Marke „Pudel“,
aus Schweißeseisen Marke „Anker“

„ALPINE“ SIEMENS-MARTIN- UND ELEKTRO-SONDERSTÄHLE

Alleinverkauf: Eisen- und Stahl A. G., Wien VIII., Friedrich Schmidt-Platz 5

DRAHTANSCHRIFT: ESTAG

FERNSPRECHER: A-29-5-40 SERIE

Federstahl, Sensen- und Sichelstahl, Gabel- und Messerstahl, Feilenstahl, Steinbohrstahl, Schweißstahl, Waffenstahl,
Werkzeug- und Baustähle für alle Verwendungszwecke