



Abb. 92. Detail von Blatt C aus der Serie „Vasen etc. aus weissem Beinglase...“ von Girard & Rehlender, vermutlich zum Aufsatz Abb. 93 gehörig; Lobmeyr-Werkzeichnungen Band XI; Durchmesser des Details: 14,5 cm. – Österreichisches Museum für angewandte Kunst, Wien, Bibliothek

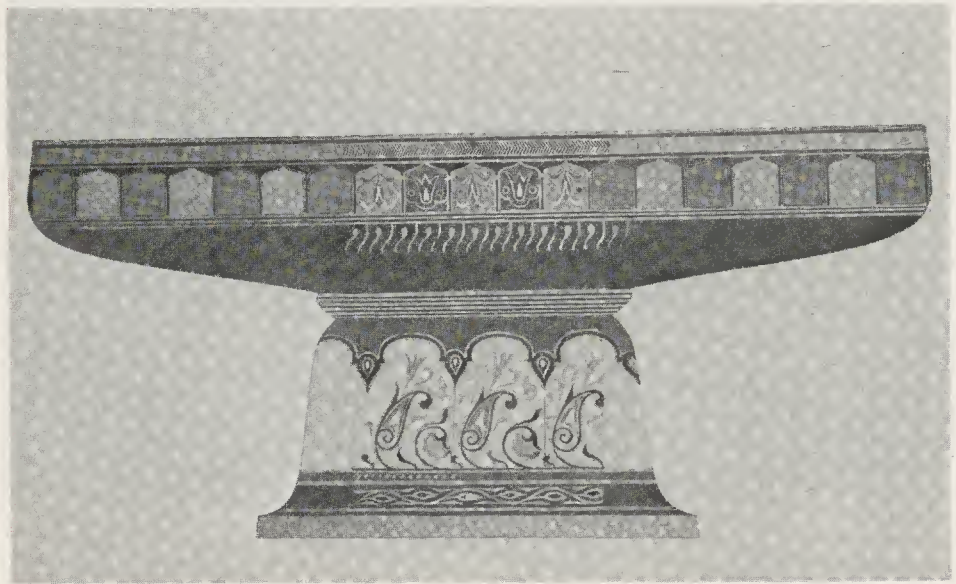


Abb. 93. Aufsatz von Blatt C aus der Serie „Vasen etc. aus weissem Beinglase...“ von Girard & Rehlender (vgl. Abb. 73), Lobmeyr-Werkzeichnungen Band XI; Höhe des Details: 11,5 cm. – Österreichisches Museum für angewandte Kunst, Wien, Bibliothek