

70

70

JARDINIÈRE

Entwurf: Stephan Rath,  
1912

Verleger: Lobmeyr, Wien  
Form: oval, geschliffener  
Fuß (16 Ecken)

H 14,2, 23,8 × 37,7

Ausst.: Stockholm 1916

Lit.:

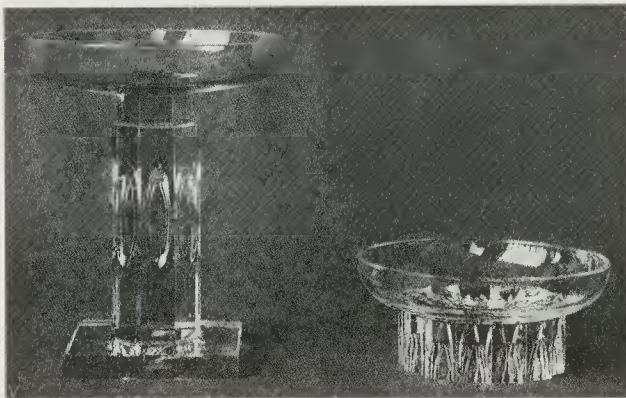
DKD 35/1914-15, S. 435

Eisler 1916, S. 160

Robert Schmidt, 100 Jahre  
österreichische Glaskunst,  
Lobmeyr 1823-1923,  
Wien 1925, Taf. 18  
Neuwirth 1973, Nr. 108,  
S. 232-233

Inv.: ÖMAK, W.I. 1165

(inventarisiert am  
15. 7. 1912, erworben um  
262,50 Kronen von  
Lobmeyr, Wien)



70

JARDINIÈRE

Design: Stephan Rath,  
1912

Commissioned by:  
Lobmeyr, Vienna

Shape: oval, cut foot  
(16 sides)

H 14.2, 23.8 × 37.7

Exhibition(s):

Stockholm 1916

Lit.:

DKD 35/1914-15, p. 435

Eisler 1916, p. 160

Robert Schmidt, 100 Jahre  
österreichische Glaskunst,  
Lobmeyr 1823-1923,  
Vienna 1925, Taf. 18

Neuwirth 1973, no. 108,

pp. 232-233

Inv.: ÖMAK, W.I. 1165

(inventoried 15/07/12;  
acquired for 262.50 crowns  
from Lobmeyr, Vienna)

71