

Grundriss zu Tafel 30 a.

Tafel 30 a.

### Wohn- und Geschäftshaus in Budapest.

Architekt BERTALAN GAÁL in Budapest.

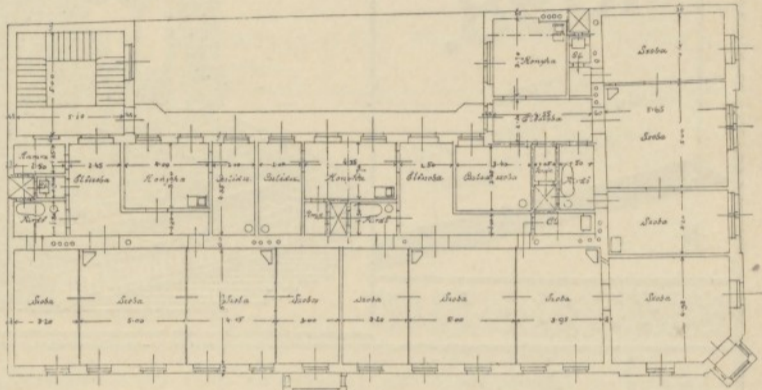
Die verbaute Fläche dieses vier Stock hohen Hauses beträgt bei 1269.07 m<sup>2</sup> Grundfläche 921.56 m<sup>2</sup> mit rund fl. 165.000— Baukosten. Das Parterre enthält Gewölbe und Hofwohnungen. In den Stockwerken befinden sich je zwei mit allem modernen Comfort eingerichtete Gassenwohnungen mit Erker und Balkon, ferner je drei Hofwohnungen. Der Bau ist aufs solideste ausgeführt und mit elegantem, reichem Vestibul und Stiegenhaus ausgestattet, den örtlichen Verhältnissen entsprechend zum Theil mit Gängen im Hof. In sämtlichen Wohnungen ist sowohl elektrische als auch Gasbeleuchtung möglich. Die Façade zur Gasse ist in Steincharacter mit Steinsandmörtel, das Dach mit Schieferdeckung auf Schalung hergestellt; die Etagenzischendecken sind in Mátra'schen Cementbeton durchgeführt.

Tafel 30 b.

### Wohn- u. Geschäfts- haus in Budapest.

Architekt SIGMUND SZIKLAI in Budapest

Die Façade zeigt in gefälliger Anordnung leichte Barockformen in moderner Auffassung. Die Grundrisslösung war sehr schwierig. Das Haus enthält nur Gassenwohnungen. Die Baukosten betragen fl. 120.000.



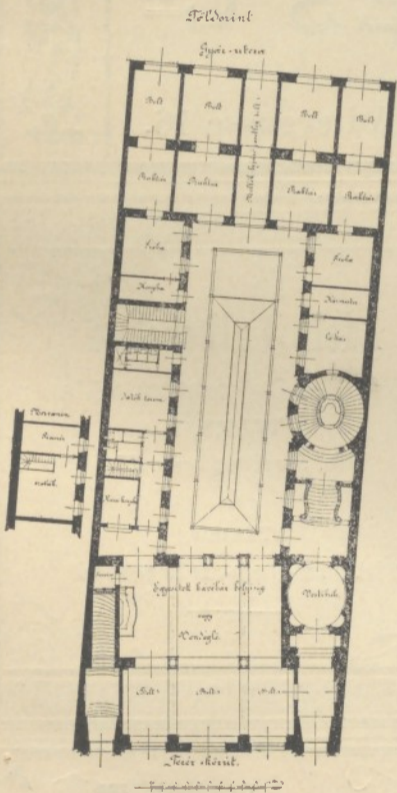
Grundriss zu Tafel 30 b.

Tafel 31.

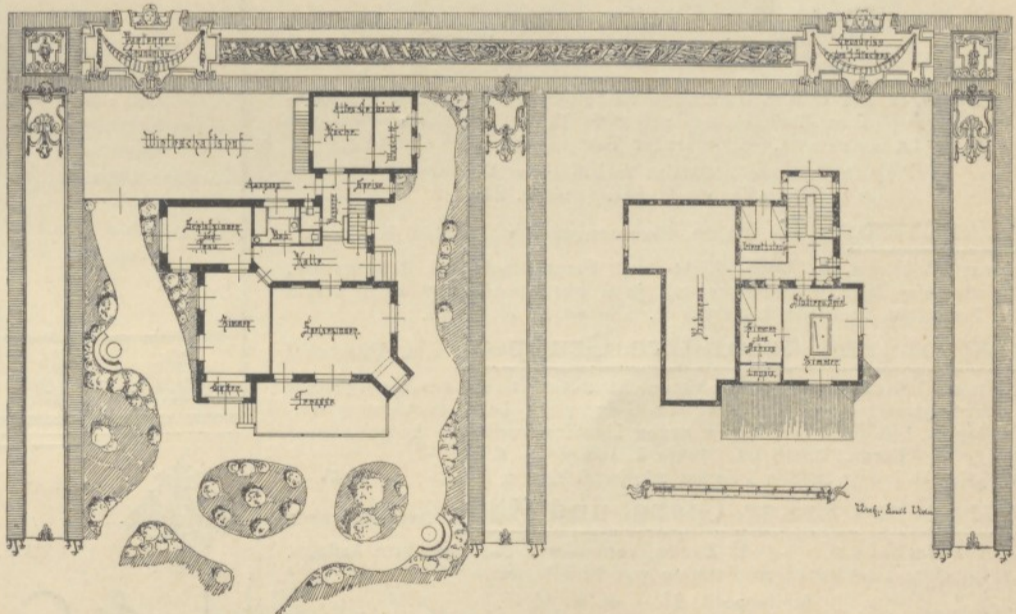
### Concurrenzentwurf für das Geschäfts- und Wohn- haus „Charitas“ in Budapest.

Architekten KÖRÖSI & SEBESTYÉN, Budapest.

Dieser Entwurf war ein Concurrenzproject für das am Theresienring in Budapest zu errichtende Zinshaus des Wohlthätigkeitsvereines »Charitas«, das auch eine zweite Front in die Fabriksgasse besitzt.



Grundriss zu Tafel 31.



Tafel 32.

Grundriss zu Tafel 32.

### Entwurf zu einer Villa in Budapest.

Architekt EMIL VIDOR, Budapest.

Die Villa wird am Ende eines schmalen langgestreckten Grundstückes der Budapester Stadtwaldchenallee aufgeführt und mit einem schon bestehenden kleinen Bau, der als Küche und Waschkammer zu dienen hätte, in Verbindung gebracht werden. Bei der Aussen-

architektur wurde auf einfache Detailformen und ansprechende Silhouette das Hauptgewicht gelegt, das Innere soll mit gut bürgerlichem Comfort ausgestattet werden. — Die präliminirten Baukosten betragen fl. 12.500.