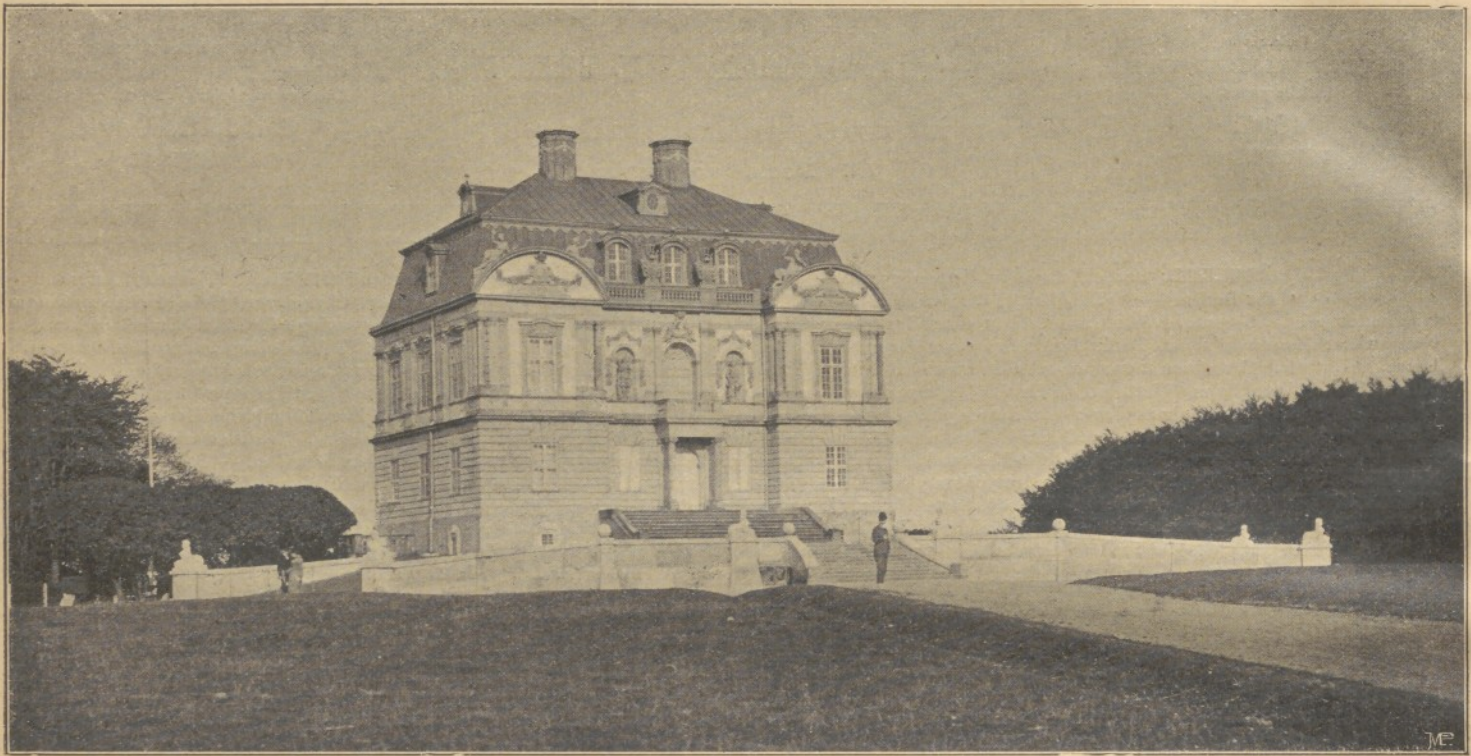


kirche zur Erinnerung an das 300jährige Jubiläum des oldenburgischen Königsstammes) in halb vollendetem Zustande sistirt wurde und ein Jahrhundert lang ein Torso

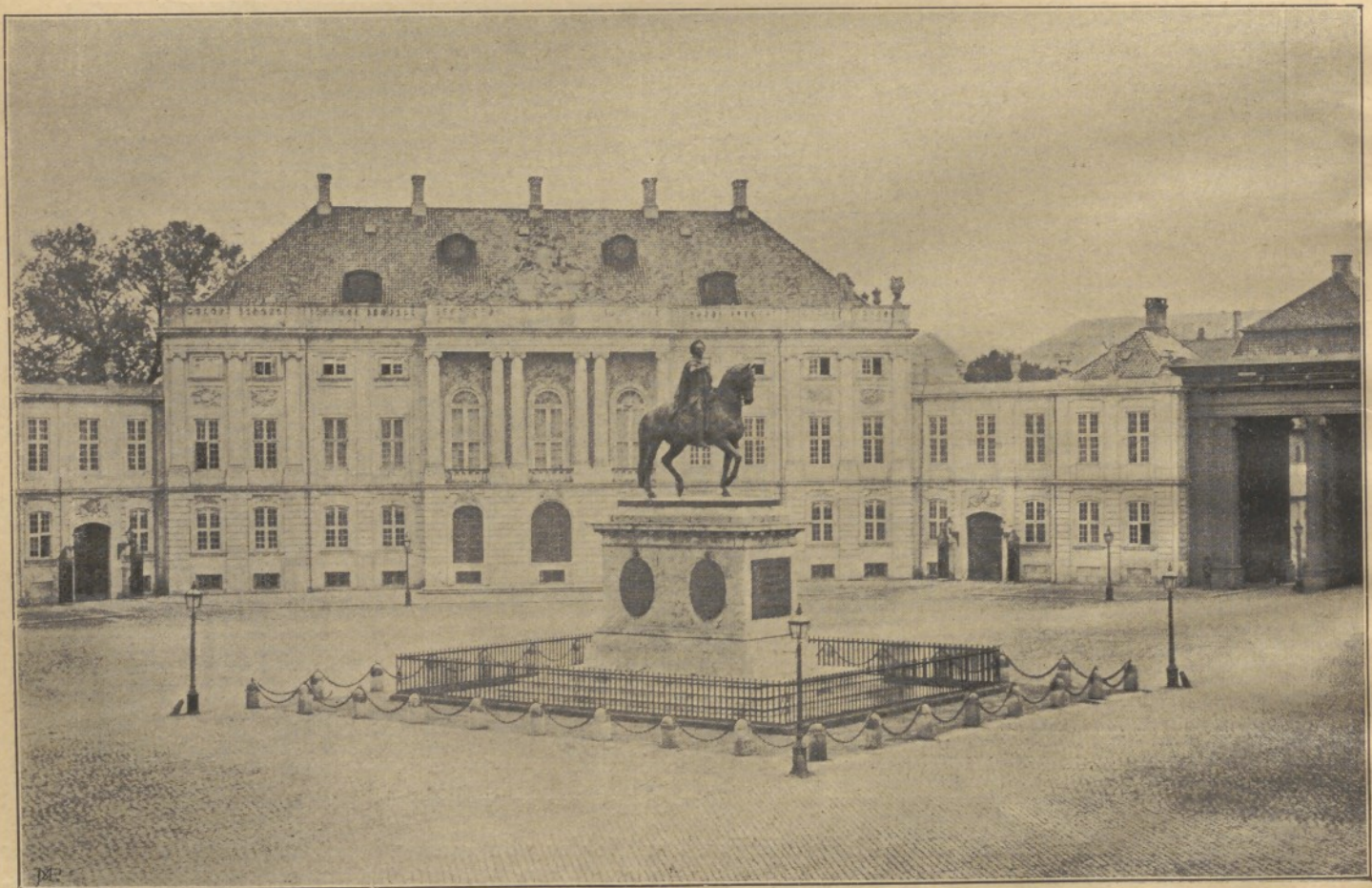
blieb. Die dänische Königsburg erhielt durch Christian VI. (1730—1746) eine monumentale Neugestaltung im Sinne der französischen Schlossbauten, wiewohl schon sein Vor-



Jagdschloss-Eremitage im Thiergarten zu Klampenborg bei Kopenhagen.

gänger eine sehr umfassende Reconstruction des alten Baues (1725—1727) vorgenommen hatte. Aber auch der Neubau Christian's VI. hatte keinen langen Bestand, da der grösste

Theil des Baues, nach seinem Urheber Christiansborg genannt, schon 1794 einem Brande zum Opfer fiel; wir bringen auf Seite 9 eine alte Darstellung der gross-



Königliche Residenz Amalienborg in Kopenhagen.

artigen Anlage, von der leider nur wenige Reste erhalten sind. Ein zweiter pompöser Schlossbau, welchen die prunkliebende Gemahlin Christian's veranlasst hatte,

Schloss Hirschholm, ist nur mehr durch die zeichnerische Darstellung in dem alten, grossangelegten Werke L. de Thura's (Danske Vitruvius) bekannt. Hingegen ist das