

Grundriss der Kirche (Tafel 62).

Architekt Otto Schönthal in Wien.

**NEUE × × × × ×
FACHLITTERATUR.**

(Zu beziehen durch **FRIEDR. WOLFRUM & Co.**, Buchhandlung für Architektur und Kunstgewerbe, **Wien und Leipzig**.)

Wüst, Dr. Albert, Anleitung zum Gebrauch des Taschenrechnerschiebers für Techniker. IV. Auflage. 16 S. mit 13 Figuren und einem Rechenschieber. Verlag von Ludwig Hofstetter in Halle, Mk. 1.25. Die gewöhnlichen Rechenschieber lassen sich ihrer grossen Länge wegen schlecht in die Tasche und gar nicht in einem Taschenbuche tragen, und die uhrenartigen Rechenscheiben sind sehr teuer; beide Arten von Rechenschiebern vertheuern sich aber dadurch wesentlich, das sie allerlei bieten, was schon in den Tabellen jedes technischen Kalenders enthalten ist.

Um einen Rechenschieber zu schaffen, der nur als nothwendige Ergänzung aller technischen Kalender dient, im Kalender selbst getragen werden kann und doch so genau rechnet, wie der gewöhnliche Rechenschieber, hat der Verfasser von den verschiedenen Materialien und den vielen Scalenordnungen diejenigen vereinigt, welche gerade diesem Zwecke entsprechen und dabei eine ausserordentliche Billigkeit des Schiebers gestatten.

Da der Rechenschieber noch viel zu wenig bekannt ist, hat der Verfasser demselben eine Gebrauchsanweisung beigegeben; die Verlagsbuchhandlung liefert auf Verlangen auch Schieber ohne Gebrauchsanweisung.

Diesener, H., Architekt und Director der grossherzogl. Baugewerksschule zu Varel. Die Säulenordnungen dargestellt für Bautechniker. Dritte verbesserte Auflage, 52 Seiten mit 73 Abbildungen, Verlag von Ludwig Hofstetter in Halle, Mk. 2.50.

Dieses Werkchen bildet die erste Abtheilung des VII. Bandes der »Praktischen Unterrichtsbücher für Bautechniker« des bekannten Verfassers und gibt das über die Säulenordnungen Wissenswerthe in knappster Form, ohne das leichte Verständnis zu beeinträchtigen.

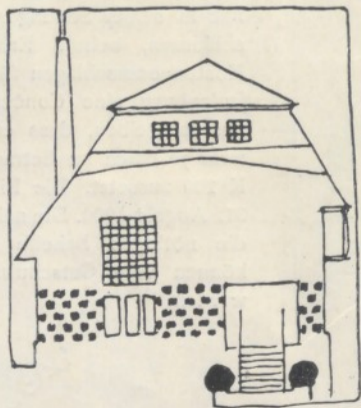


MONOGRAMM J. O. AM COUVERT PAPIER OLBRICH.

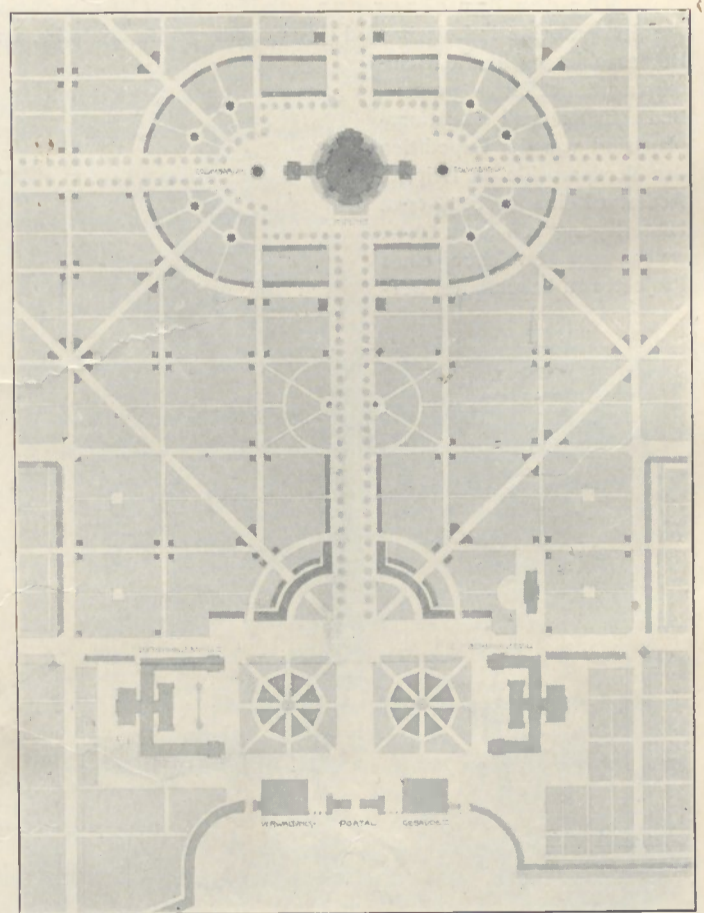
VERZEICHNIS DER TAFELN:

- 57. Architekten ROSE & RÖHLE: Project für eine Villengruppe in Dresden.
- 58. Architekt RUDOLF SRNETZ: Entwurf für eine Kirche.
- 59. Architekt GEORG THIELEN: Gebäude der deutschen Schifffahrts-Ausstellung, Weltausstellung Paris 1900.
- 60. Westdeutsche Bau-Actien-Gesell., Bonn, Architekt A. SCHEIDGEN: Wohnhaus in Bonn.
- 61. Architekt ADOLF RITTER v. INFFELD: Skizze für ein Landhaus.
- 62, 63, 64. Architekt OTTO SCHÖNTHAL: Concurrrenzproject für die Ausgestaltung des Centralfriedhofes in Wien.

BRIEFZEICHEN VOM



PAPIER OLBRICH.



Situation zur Friedhofskirche. Architekt Otto Schönthal in Wien.