

Entwurf für ein Vereinshaus.

Architekt Karl Benirschke in Wien.

Directorialgebäude für das Krankenhaus I. d. J. in München.

(Tafel 45.)

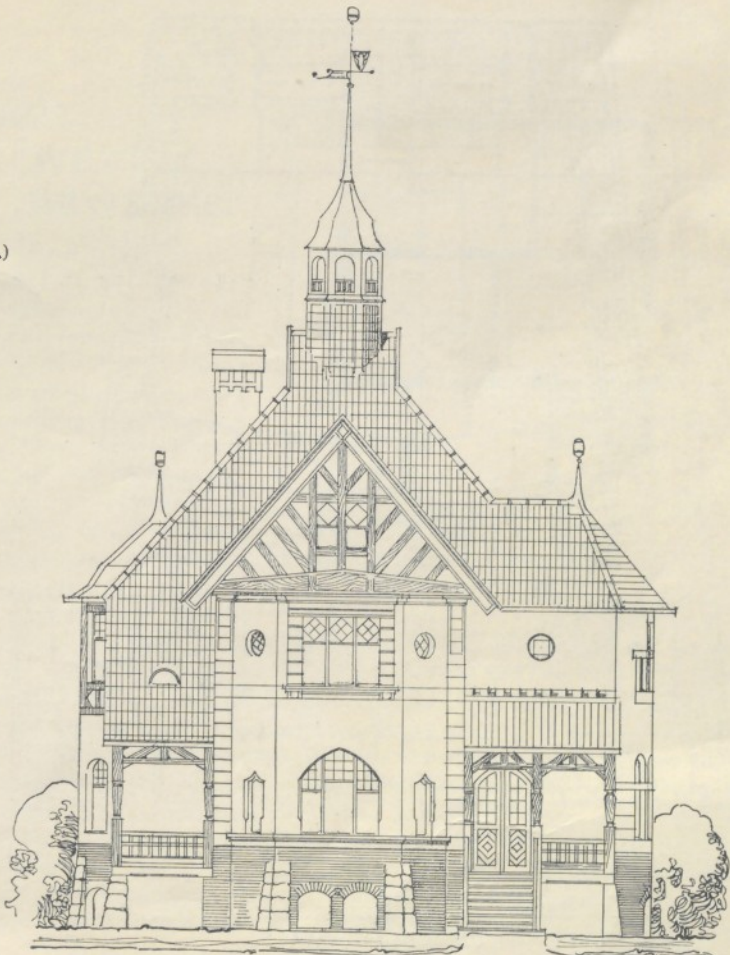
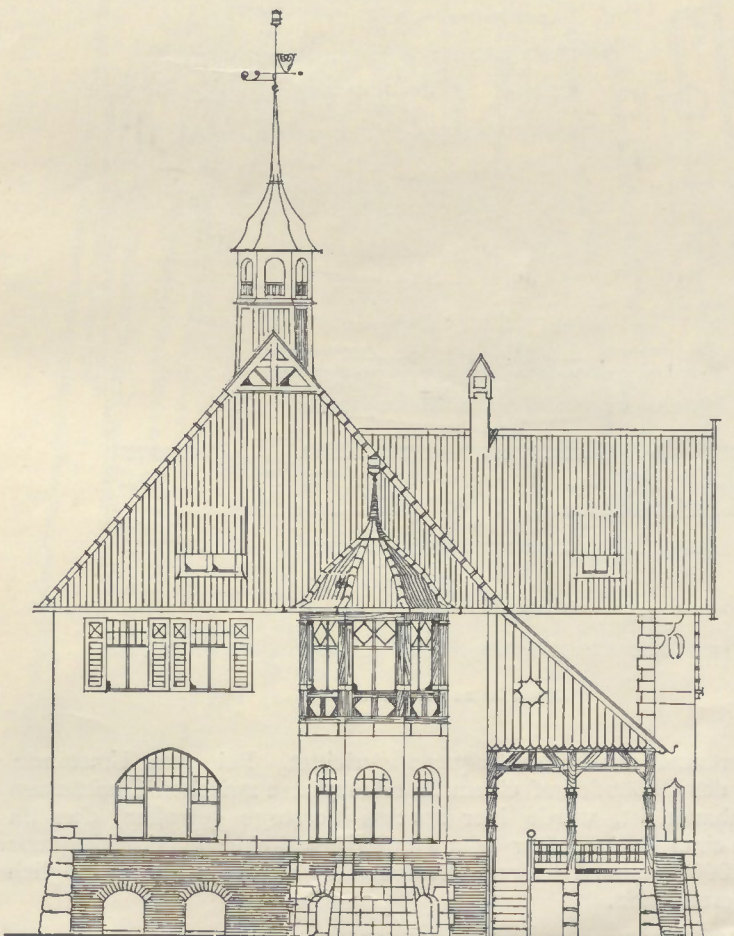
Architekt Prof. KARL HOCHEDER in MÜNCHEN.

Das Gebäude zeigt in seiner äusseren Erscheinung die Formen des süddeutschen Barock-Putzbaues. Es ist mit Ausnahme des Sockels und einiger Architekturtheile, die in Muschelkalk gefertigt

sind, ganz in Ziegelmauerwerk aufgeführt und mit Kalkmörtel in verschiedener Struktur verputzt. Die Gesimse sind in Cementmörtel gezogen, das Dach mit rothen Platten eingedeckt.

Im Souterrain befindet sich ausser Keller- und Wirtschaftsräumen die Küche; im ersten Stock: Musikzimmer, Salon, Schlafzimmer und Bad. Die Gesamtkosten betragen 82.000 Mk.

(Zu Tafel 48.)



HANDBIBLIOTHEK
DER
ARCHITEKTURANSTALT
WIEN

Ausgeschieden
von der Bibl.
K. u. k. d. Wien