

(Schnitt zu Tafel 46.)

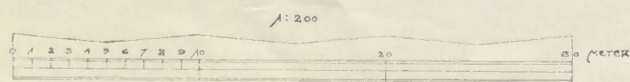
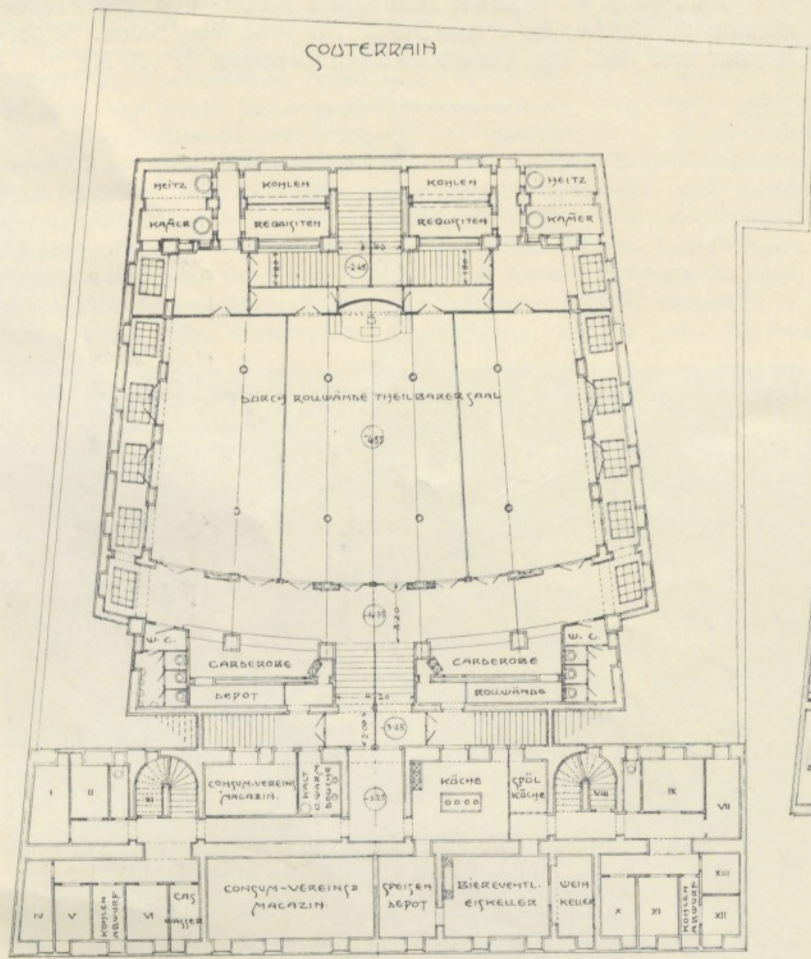
### Concurrenzproject für das Arbeiterheim in Wien-Favoriten.

(Tafel 46.)

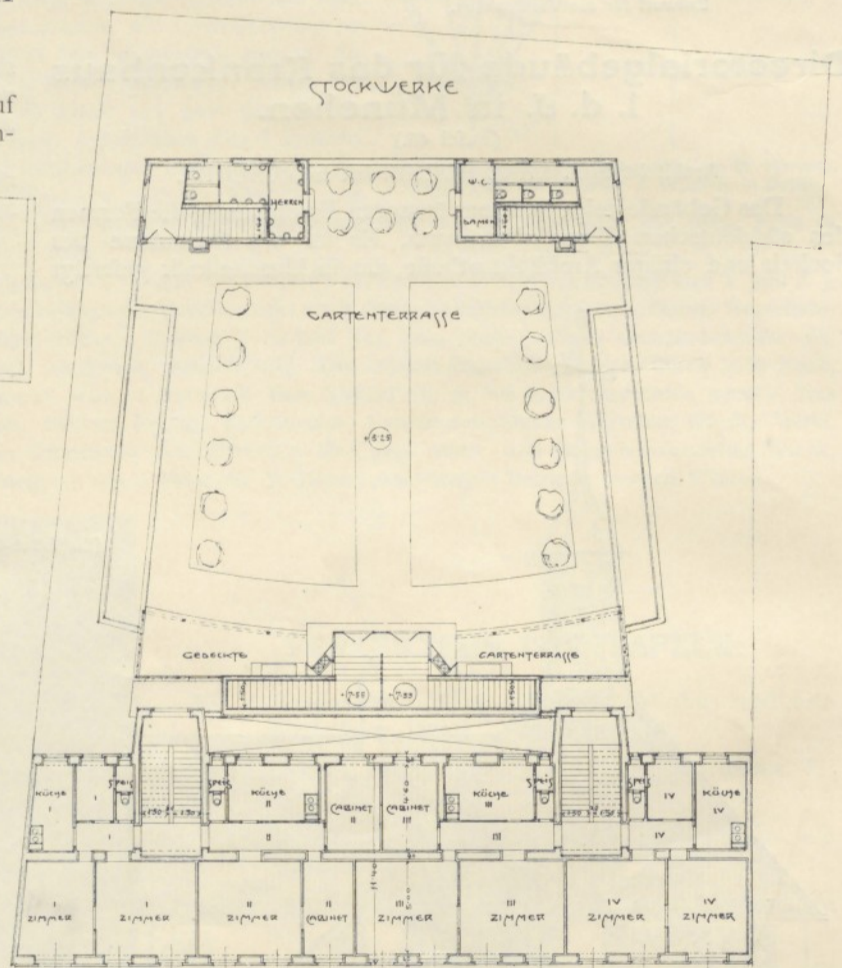
in Wien-Favoriten.

Architekt M. H. SCHIEDER in WIEN.

In vorliegendem Projecte war das Hauptaugenmerk auf möglichste Einhaltung der Baupolizeivorschriften für Versamm-



(Grundriss zu Tafel 46.)



(Grundriss zu Tafel 46.)

lungsräume mit Massenfrequenz gerichtet. Bei dem Umstande, dass das Gebäude auf einem Mittelbauplatze zwischen Zinshäusern einzubauen ist, wurde hier speciell Vorsorge getroffen, dass im Falle einer Feuersgefahr oder Panik das bei einer Maximalfrequenz ca. 2000 Personen fassende Saalgebäude sich so rasch als möglich entleeren kann.