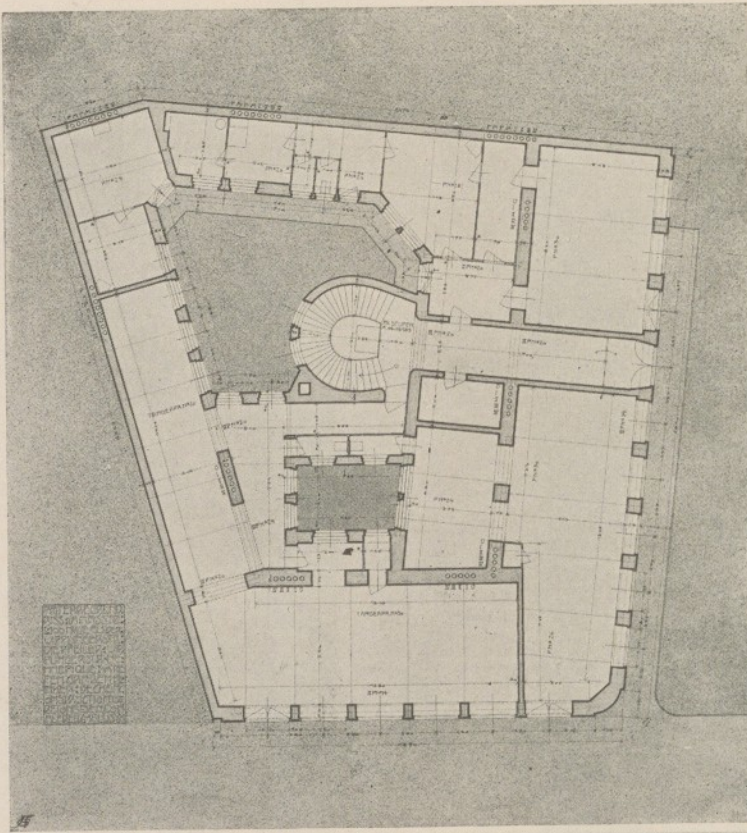


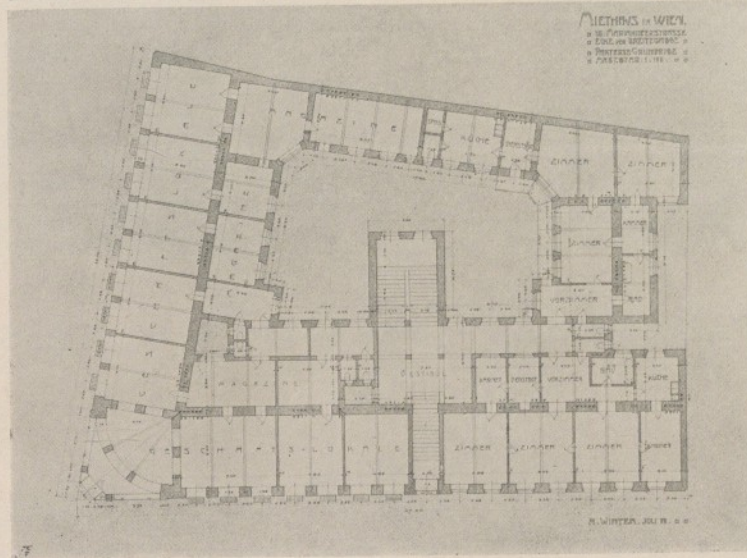
OBEN: STUDIE FÜR EIN MIETHAUS AN DER HOHEN BRÜCKE

PARTERRE-GRUNDRISZ



ALFRED CHALUSCH

GRUNDRISZ-STUDIE FÜR EIN MIETHAUS AUF DER MARIAHILFERSTRASSE



MAX WINTER