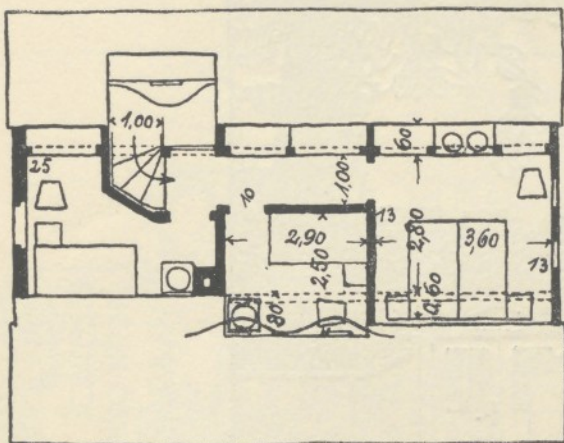
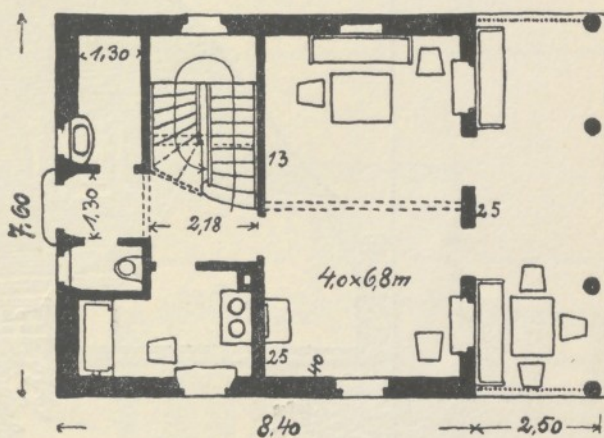


Perspektivische Ansicht von der Straße gesehen



Dachgeschoss



Erdgeschoss

THÜRINGER HAUS

MOTTO: »GARTEN UND HAUS«. ARCHITEKT: MAX GRAUMÜLLER, SAALECK

LAGE: Das Haus ist für Thüringen gedacht. Es zerfällt in zwei Anlagen:

1. Der Garten als »freie« Sommerwohnung;
2. das Haus als »geschützte« Sommerwohnung.

Die Vermittlerin zwischen der freien und der geschützten Wohnung ist die Veranda. Mit Rücksicht auf diese Grundidee ist der Garten in einfacher Weise, ohne viel Wegeanlagen, vorgenommen.

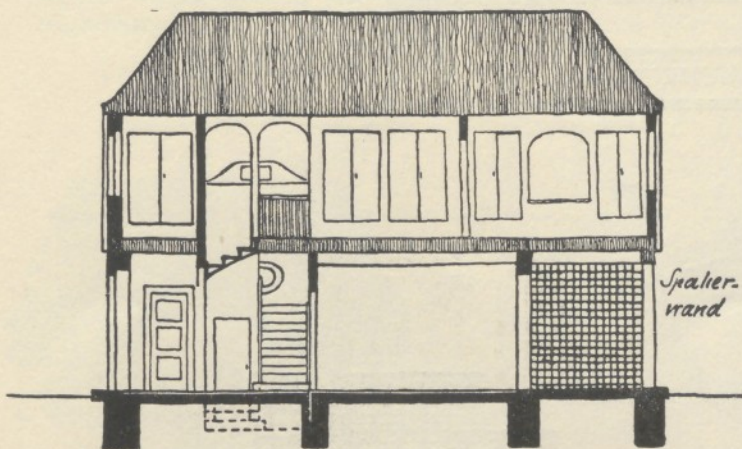
MATERIAL: Die Mauern sind weiß gedacht, das Dach mit Ziegeln bedeckt; doch kann es auch in Fachwerk gebaut und beschiefert werden.

KOSTEN: 1. Bebaute Fläche:

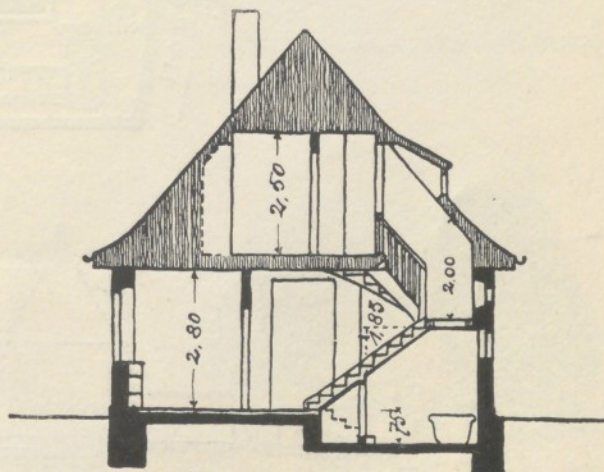
Haus	63.83 qm	
Veranda	19.00 „	
	<u>82.83 qm zu M.</u>	60.00

2. umbauter Raum:

290.00 cbm zu M. 16.00 =	M. 4640.00
57.95 „ „ „ 6.20 =	„ 359.60
	<u>Zusammen: M. 5000.00</u>



Längsschnitt



Querschnitt