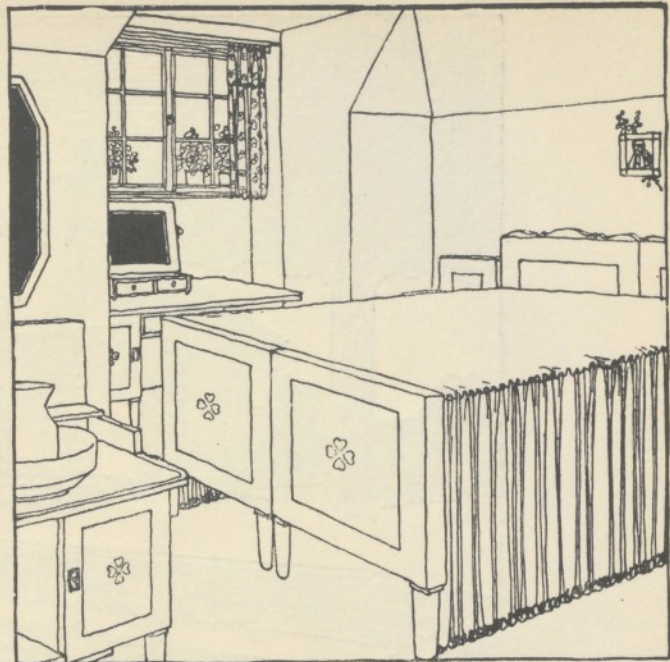
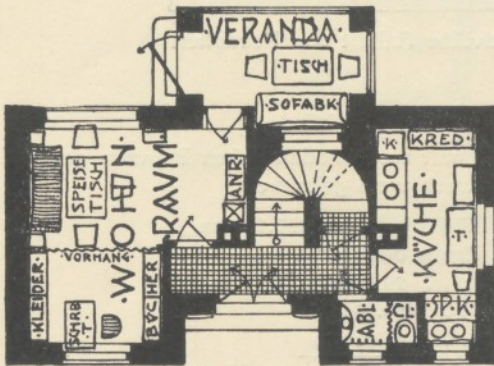


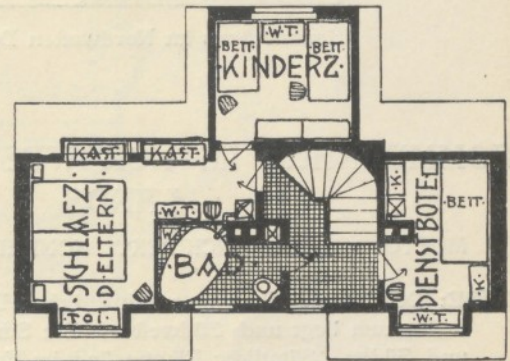
Wohnraum im Erdgeschoß



Aus dem Schlaf-  
zimmer der  
Eltern



Erdgeschoss.



Obergeschoss.

## BERGHAUS IN NAUMBURG a. S.

MOTTO: »HEIMAT«

ARCHITEKT: ADOLF HOLUB, WIEN

LAGE: Das Haus erhebt sich an einer mäßig abfallenden Berglehne in Naumburg a. S. Am oberen Teil des Bauplatzes befindet sich die Straße. Gegen diese ist das Grundstück mit einer hohen Mauer abgeschlossen.

MATERIAL UND FARBE: Die Mauern sind weiß geputzt, mit einem kleinen Ziegelflockel. Fensterläden sowie Türen sind blau gestrichen. Fensterräume bleiben weiß. Über dem Eingang ist das Blechdach rot lackiert. Das Dach ist mit gewöhnlichen Dachziegeln eingedeckt.

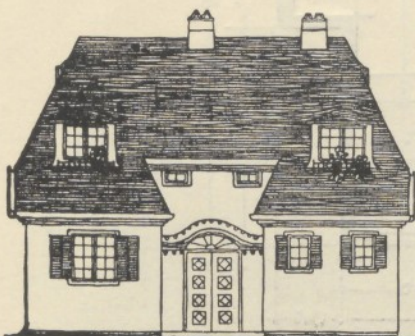
KOSTEN: 1. Bebaute Fläche: 57.00 qm zu M. 91.20

2. unbauter Raum:

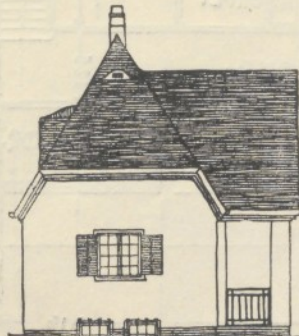
Erdgeschoß u. Obergeschoß 324.90 cbm

Keller . . . . . 75.01 „

399.91 cbm zu M. 16.00 = M. 6398.56



Ansicht von  
Osten



Ansicht von  
Norden u. Westen

