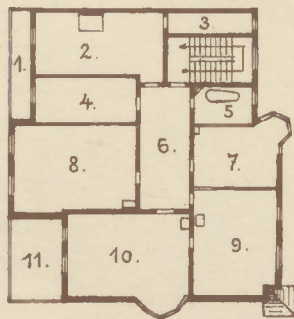


Einfamilienhaus aus Berlin.

Architekt Alfred Breslauer, Berlin.



OBERGESCHOSS.

- 1. Balkon
- 2. Küche
- 3. Speisekammer
- 4. Kammer
- 5. Bad
- 6. Halle
- 7. Zimmer
- 8. Speisezimmer
- 9. Salon
- 10. Wohnzimmer
- 11. Veranda.

100 0 1 2 3 4 5 m. 1:100.