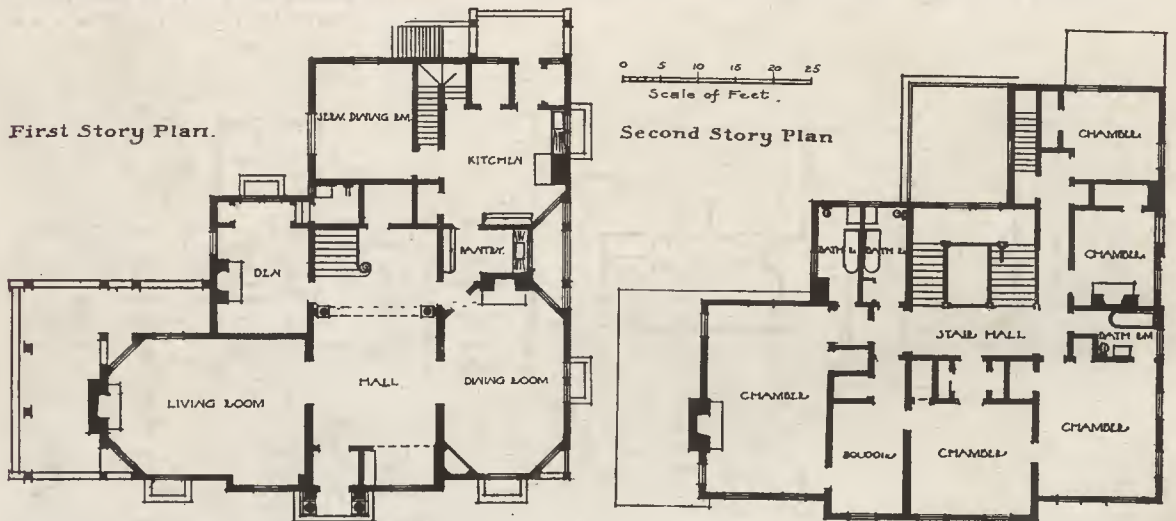




ARCH. NEWMANN, WOODMANN & HARRIS • LANDHAUS CHILD IN LAKEWOOD: GARTENSEITE UND GRUNDRISSSE



ARCH. W. E. u. F. S. STONE • • • •
GRUNDRISSSE ZUM LANDHAUS IN
PRINCETON (VGL. SEITE 195)

