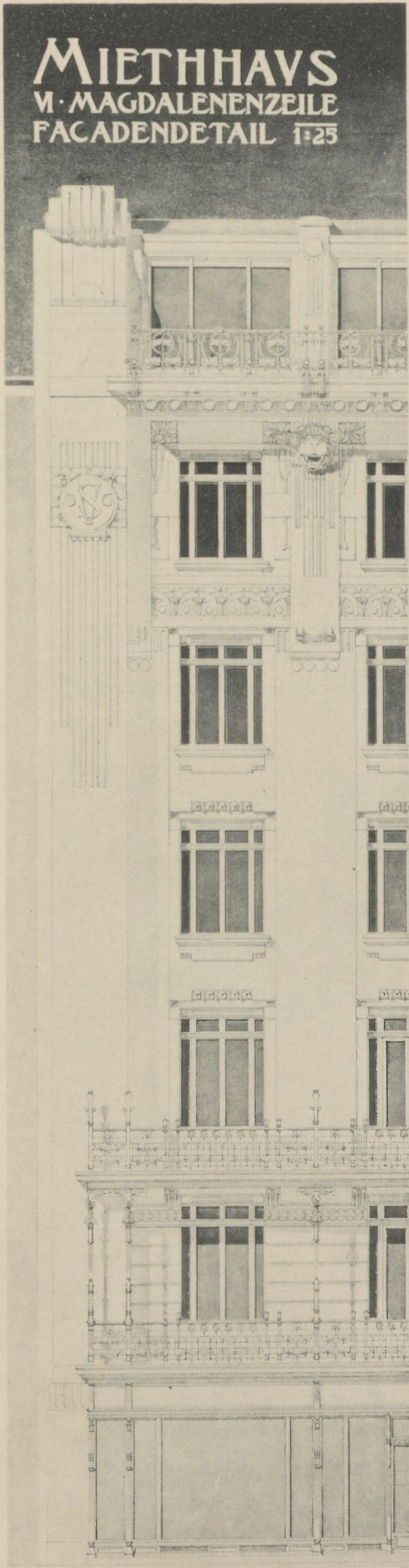
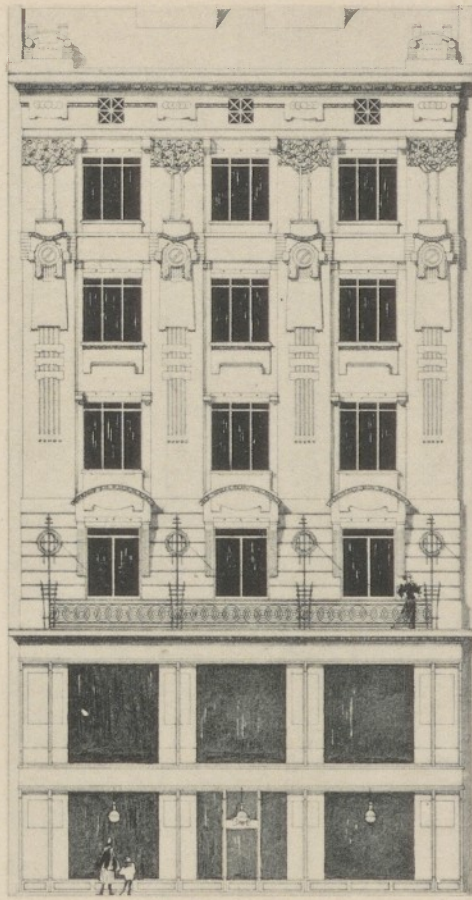


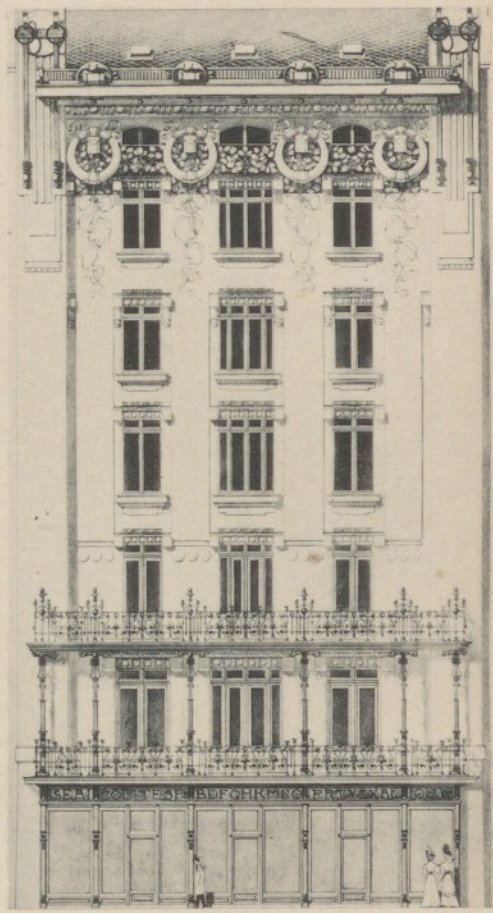
ENTWÜRFE FÜR EIN ZINSHAUS.



ARCHITEKT ALFRED FENZEL.



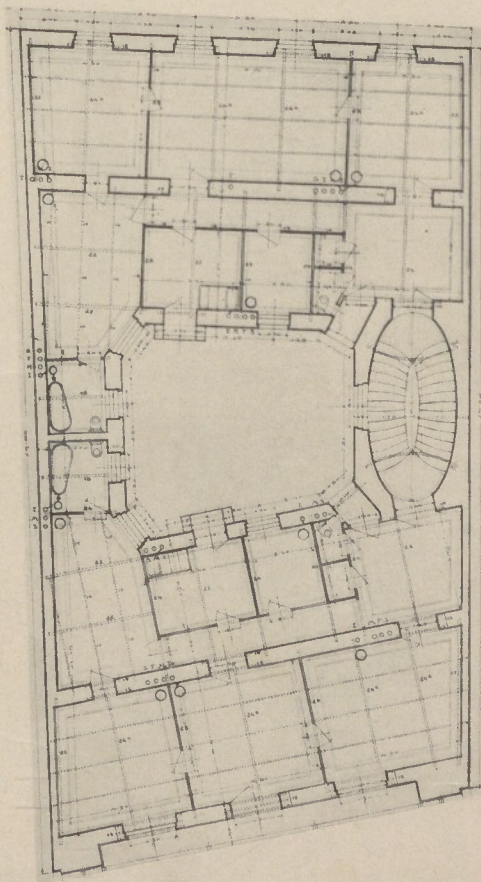
ARCHITEKT PROKOP ŠUPICH.



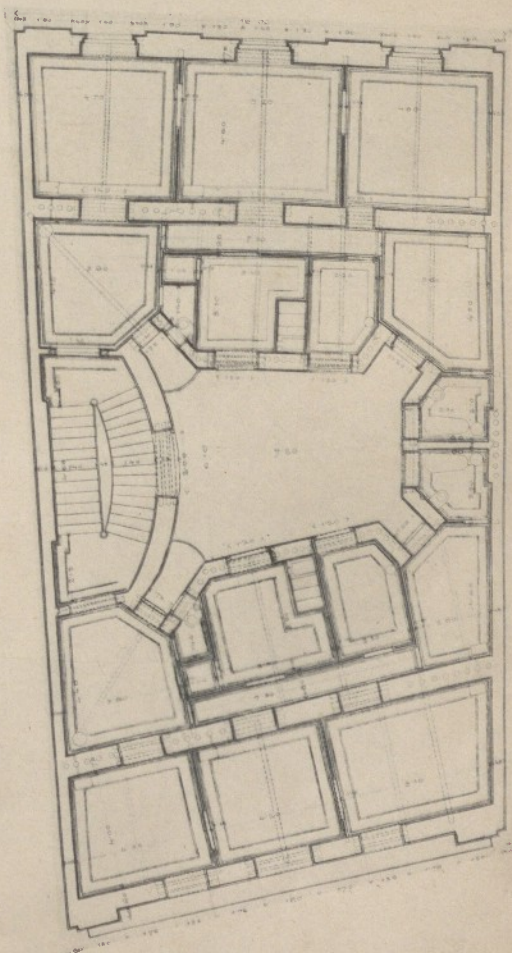
ARCHITEKT OSKAR FELGEL.

Wie jedes Jahr arbeiteten die neu eingetretenen Schüler ein Zinshausproject aus.

Diese Aufgabe führt den Anfänger am sichersten zur Erkenntnis des grundlegenden Principes einer modernen Architektur, zu der richtigen Erfassung der wechselseitigen Beziehungen von Zweck, Material und Form. Deshalb ist auch bis jetzt an dieser Grundlage für das weitere Studium festgehalten worden.



ARCHITEKT ALFRED FENZEL.



ARCHITEKT OSKAR FELGEL.