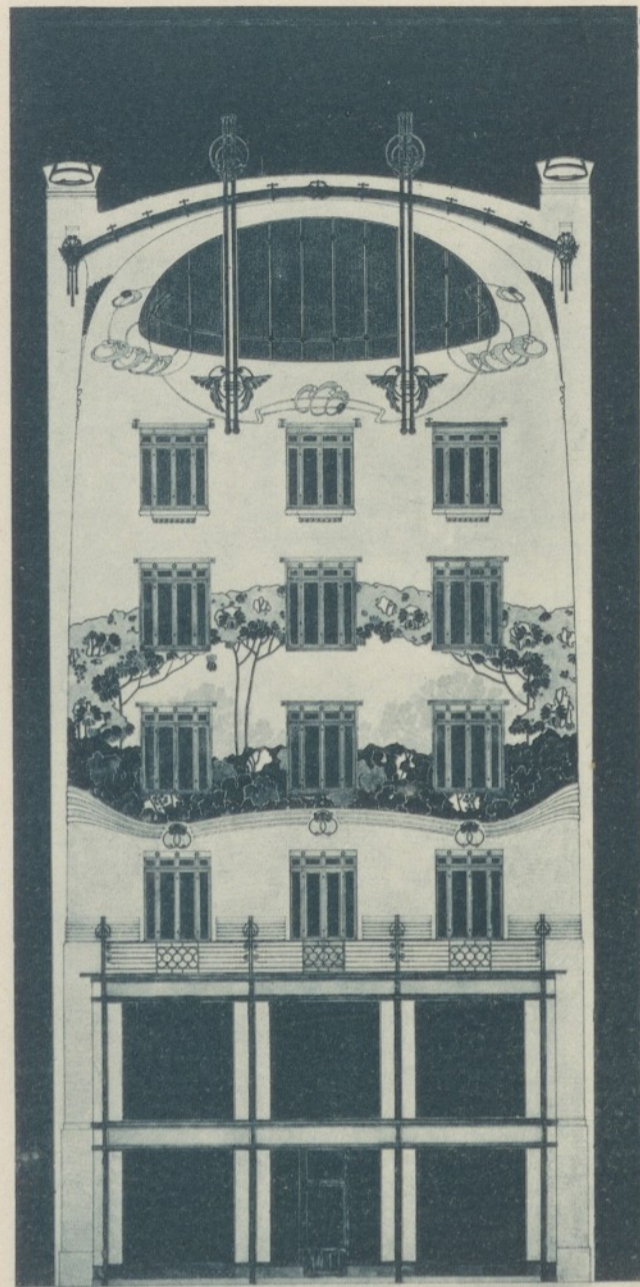


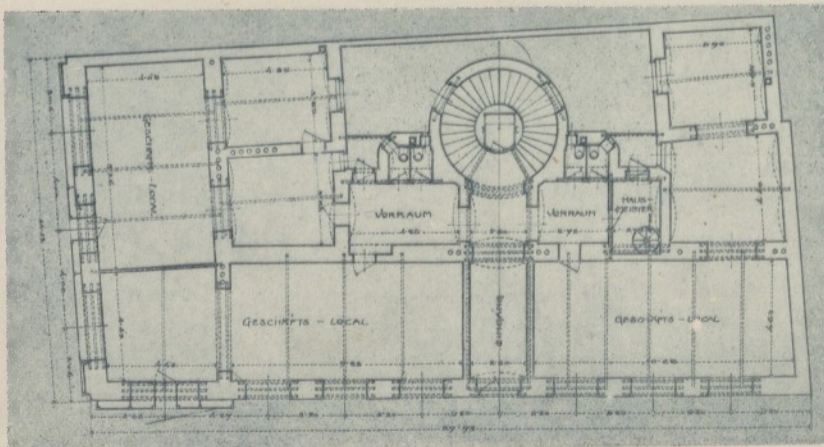
MAURICE BALZAREK. MIETHAUS. FAÇADE. SCHULPROJECT. I. JAHRGANG.



KARL BENIRSCHKE. MIETHAUS. FAÇADE. SCHULPROJECT. I. JAHRGANG.

ANTON NOTHHAFT. MIETHAUS. PARTERRE-GRUNDRISS. SCHULPROJECT. I. JAHRGANG.

Da an der Ecke des Hauses ein Risalit gedacht ist, verschiebt sich die Mittelachse der Seitenfaçade und der in sie verlegte Eingang zum Stiegenhause. Es entstehen so zwei verschieden grosse Wohnungen. Jede derselben ist mit den nöthigen Nebenräumen und Communications ver-
gestattet. Zur Er-
zielung geräumiger
Geschäftsauslagen
ist die Mauer um
40 cm zurückge-
rückt, wodurch sich
der Raum für den
Balkon des ersten
Stockes ergibt und
die bekannte Risa-
litolösung bedingter-
scheint.



Anton Nothhaft.