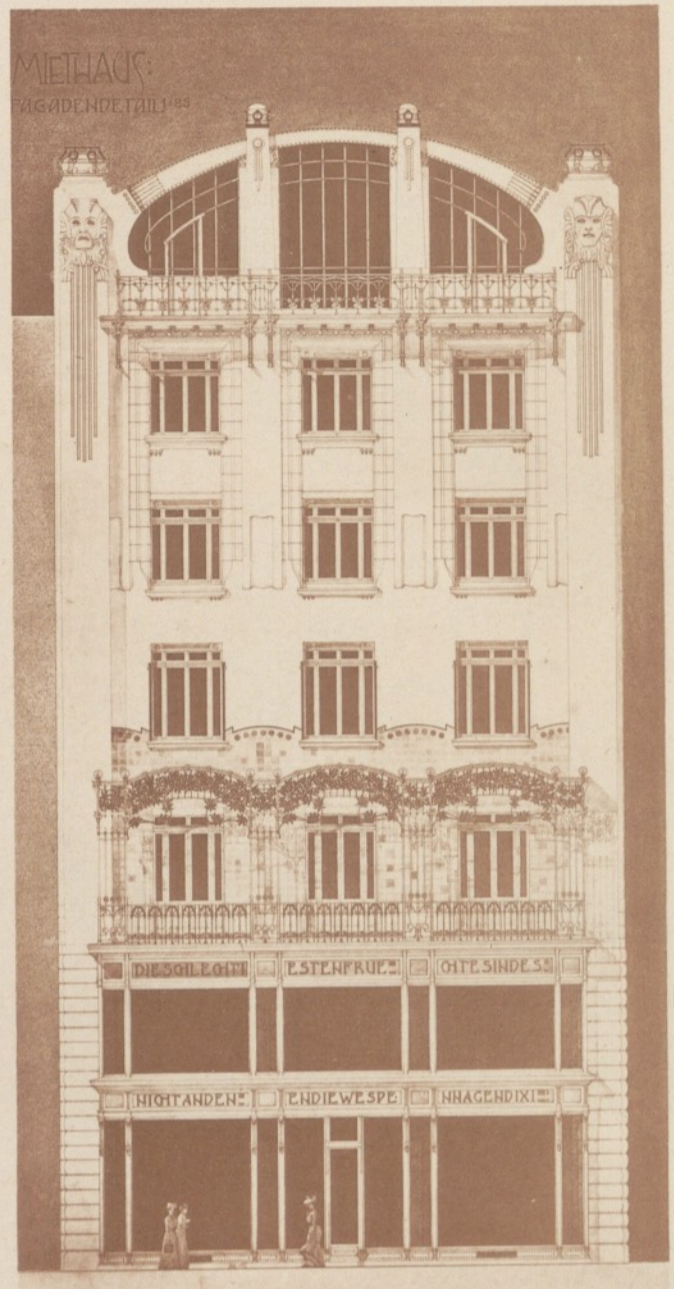


LUDWIG SEIZ. MIETHAUS. FAÇADE.
SCHULPROJECT. I. JAHRGANG.

Beim Entwurf der Façade wurde auf Billigkeit des verwendeten Materiales Rücksicht genommen. Putz, freihändig aufgetragene, theilweise vergoldete Masken, gespaltene und in den Mörtel gelegte Kieselsteine, ☉ Gitter mit leicht ausführbaren ☉ Formen sind ihre decorativen Elemente. Das Dach springt so weit vor, dass alle Façadentheile gegen das abfließende Regenwasser geschützt sind.

Ludwig Seiz.



ROBERT GANNS. MIETHAUS.
SCHULPROJECT. I. JAHRGANG.

Die Grundrisse zeigen die Lösung eines Wiener Miethauses, das den modernen Bedürfnissen des Wohnens und des Geschäftslebens völlig genügt. Im Parterre befinden sich die Verkaufsläden, denen die gegen den Hof liegenden Räume als Handmagazine dienen. Auch der mit einem Glasdache überdeckte Hof dient Geschäftszwecken. Ein breites und tiefes Geschäftsportal kommt den ☉ Wünschen der Geschäftsleute

