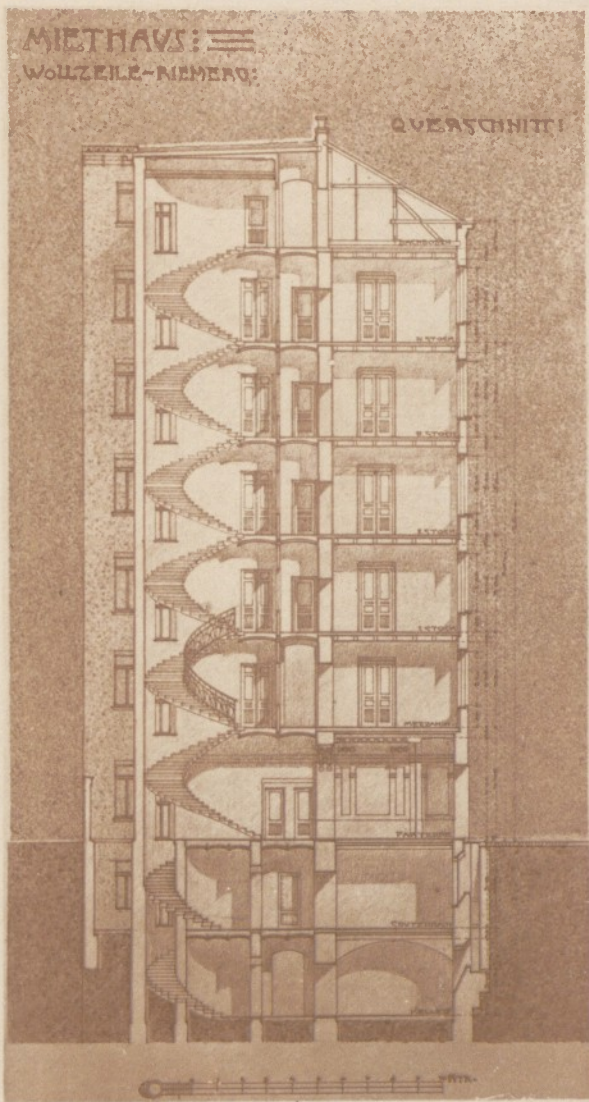


entgegen. Dieses reicht in der Wollzeile auch über das Mezzanin und ist im ersten Stock durch eiserne gedeckte Lauben decorativ abgeschlossen. Ein Theil des Mezzanin ist gleichfalls zu Geschäftslocalen verwendet, während sich in den übrigen Stockwerken je zwei Wohnungen befinden. Diese entsprechen durch die Anzahl ihrer genügend grossen Nebenräume allen Anforderungen an Bequemlichkeit. Directe Zugänge führen von den Vorzimmern aus in alle Räume, welche in der ausgiebigsten Weise mit Licht und Luft versehen sind. Mit Rücksicht darauf, dass beide



FRANZ HOLIK.
MIETHAUS. QUERSCHNITT. SCHULPROJECT. I. JAHRGANG.

Wohnungen nach Bedarf zu einer Wohnung vereinigt werden können, wurde vor der Stiege ein Vorraum geschaffen. Bei den Innenräumen wurde neben der praktischen Seite die ästhetische nicht ausseracht gelassen. So wurde besonders auf eine schöne Wirkung des Vestibuls und der Stiegenanlage Rücksicht genommen. Bei der Stiegenconstruction wurde der Grundsatz aufgestellt, ein äusserst bequemes Steigungsverhältnis einzuhalten. Der gegen die Wollzeile gelegene Aufbau ist als kunstgewerbliches Atelier gedacht.

Robert Ganns.

PAUL GÜTL.
MIETHAUS. SEITENANSICHT. SCHULPROJECT. I. JAHRGANG.

