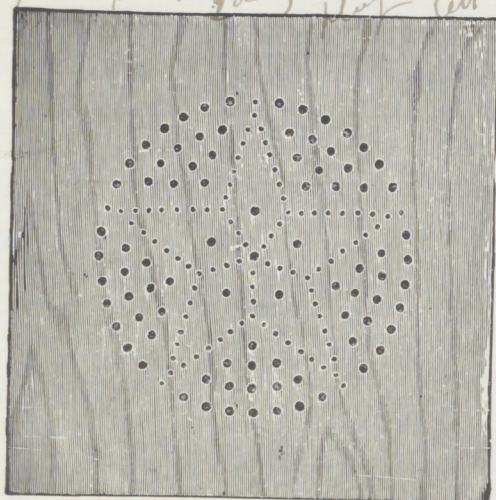


le 7 Fev 1935 *compte rendu*

Sièges imperméables en bois contreplaqué



N° 300. — Perforé, nuance naturelle ou noyer
N° 200. — Uni sans perforation

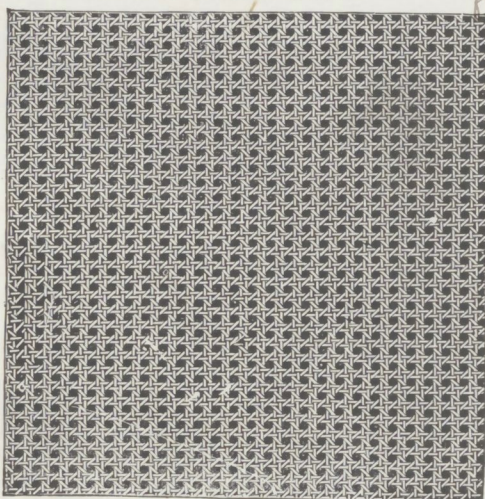


N° 510. — Fond naturel pyrogravé ou fond noyer
Diamètre du dessin 23 c/m

*38x58
Verni
6 pla
fond wj*



N° 490. — Pyrogravé
Dessin de 27 c m



N° 500. — Pyrogravé, imitation cannage
non perforé



N° 800. — Pyrogravé
Diamètre du dessin 31 c/m



N° 495. — Pyrogravé
Diamètre du dessin 31 c/m

*6 plaques
40x40
Verni*

Pour les prix des plaques de sièges se reporter au Tarif général