

# GEBRÜDER THONET

## Polstermuster.



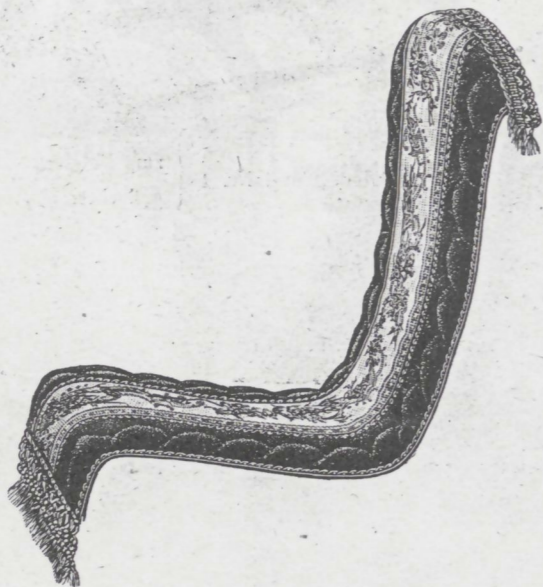
Nr. 1 mit Peluche gepolstert.



Nr. 18 mit Schabracke.

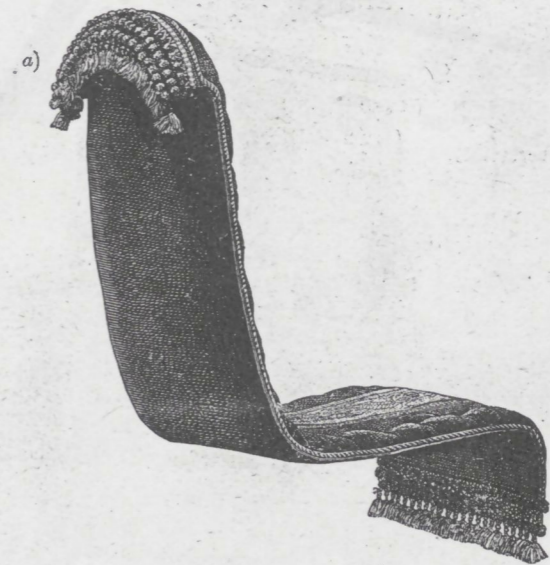


Nr. 4 mit Leder gepolstert.



Schabracke zum Ueberhängen (Schaukeldecke).

Alle Gattungen von Schaukelfauteuils können gepolstert werden. Die Polsterung wird entweder fest auf das Flechtrohr angebracht, oder durch Ueberhängen von sogenannten Schabracken (Schaukeldecken) erzielt; letztere sind insoferne praktisch, als sie jederzeit vom Gestelle des Schaukelfauteuils losgetrennt, also separat gereinigt und aufbewahrt werden können. Der Preis für Polsterungen ist je nach der Auswahl der Stoffe verschieden und also Sache persönlicher Uebereinkunft. Schabracken (Schaukeldecken) liefern wir von fl. 18.— angefangen.



a) Vorrichtung zum Einhängen der Schabracke (Schaukeldecke).