



EINE SERVIERPLATTE

(Plattengröße 47 x 67 cm) kann durch einen einfachen Handgriff



IN EINEN NIEDEREN

(56 cm Plattenhöhe) oder

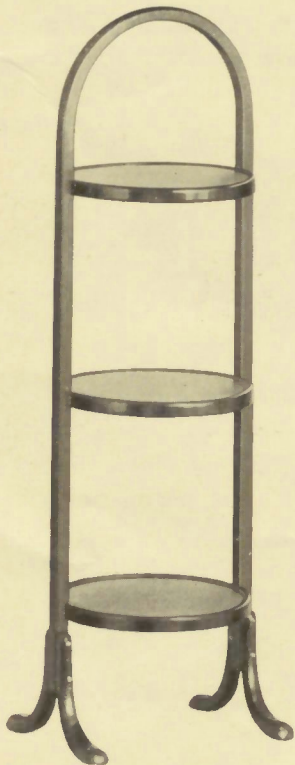


EINEN HOHEN

(74 cm Plattenhöhe)

SERVIERTISCH

umgewandelt werden



D 64

Plattengröße . . 25 cm Ø

Gesamthöhe . . . 96 cm



T 383

Plattengröße . . 40 x 87 cm

Gesamthöhe . . . . . 75 cm