

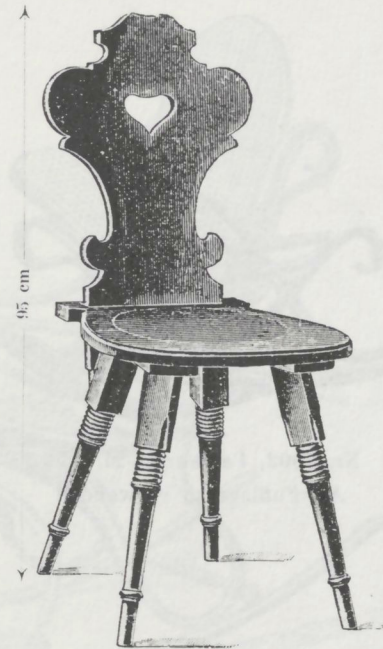
Möbel für Bauernzimmer.



Nr. 213/A



Nr. 8112, Bauerntisch aus hartem Holz, mit weicher Platte, Gestelle und Platte eichen geritzt und lackiert
M. 45.—

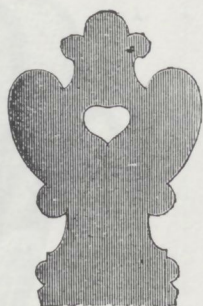


Nr. 214 B

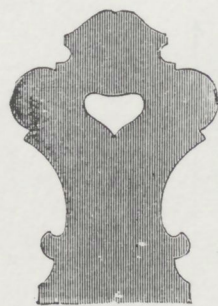
- Nr. 212/A M. 10.25
- „ 213 A „ 10.25
- „ 214/A „ 10.25
- „ 215/A „ 10.25



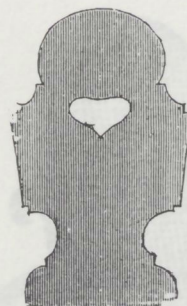
Lehne Nr. 212



Lehne Nr. 213



Lehne Nr. 214



Lehne Nr. 215

- Nr. 212 B M. 10.75
- „ 213 B „ 10.75
- „ 214 B „ 10.75
- „ 215 B „ 10.75



Gestell A

Vorstehende Lehntypen können mit den beiden Sitzen (Gestellen) A und B beliebig zusammengestellt werden; Sitz und Lehne sind aus weichem Holze, eichen geritzt, lackiert; Füße und Einschubleisten aus Buchenholz, eichen geritzt, lackiert.



Gestell B