

FIG. 48026
PORTE-PELLE
 et PINCES garnis en
 cuivre poli. Haut. 0^m67.
 La garniture complète.
 19.50
 Le même, haut. 0^m62.
 15.50

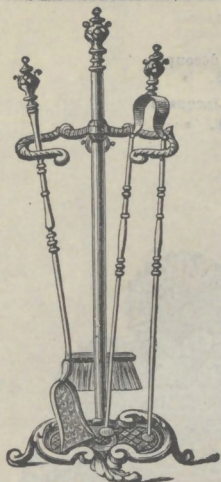


FIG. 48027
GARNITURE
PELLE et PINCE
 acier et fonte nickelée,
 ornements cuivre.
 17. »

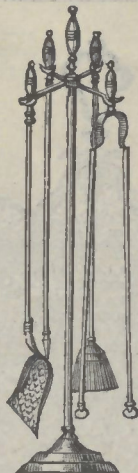


FIG. 48028. — **COURONNE**
 cuivre poli avec pelle,
 pincés, balai et tisonnier.
 La garniture complète. 19.50

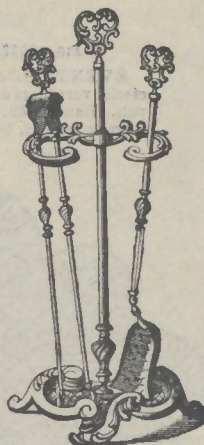


FIG. 48029
PORTE-PELLE
 et PINCES Louis XV cuivre
 ciselé verni clair ou vieux poli.
 La garniture.
 31. »

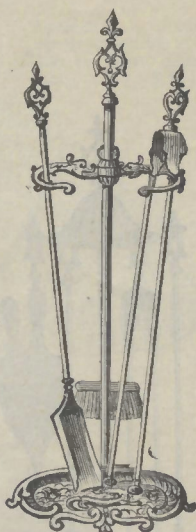


FIG. 48030
GARNITURE pelle et places
 cuivre ciselé, verni clair ou
 vieux poli. Prix. 31. »

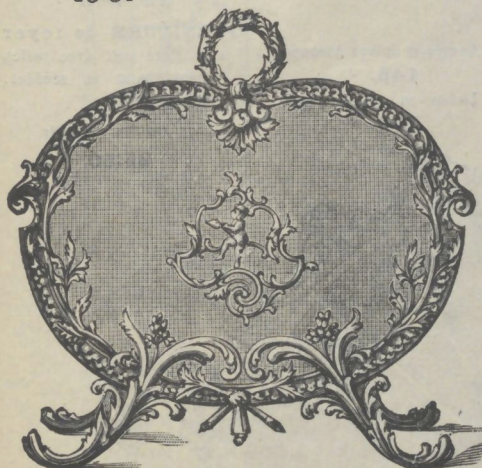


FIG. 48031
ÉCRAN cuivre ciselé, verni doré ou vieux poli.
 Hauteur 0^m70. Développement 0^m71. . . 62.

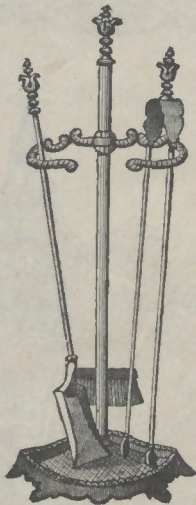


FIG. 48032. **GARNITURE**
 pelle et places, cuivre ciselé,
 verni clair ou vieux poli. 23. »



FIG. 48033
ÉCRAN Louis XV, cuivre ciselé, poli vieux ou doré.
 Hauteur 0^m75, largeur 0^m68. 52. »

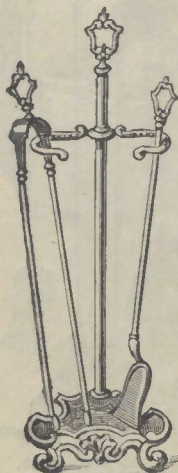


FIG. 48034. — **PORTE-PELLE**
 et PINCES cuivre ciselé, verni,
 doré ou vieux poli. . . 17.50

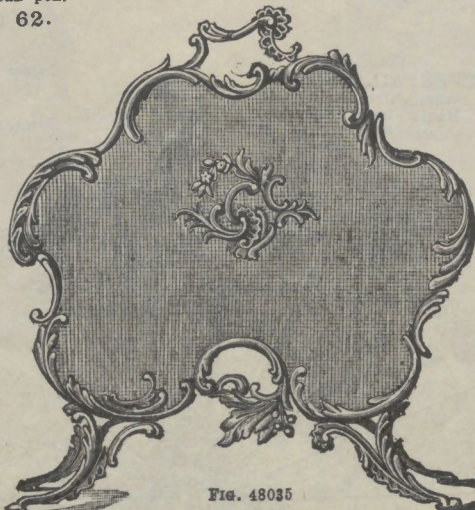


FIG. 48035
ÉCRAN LOUIS XV, cuivre ciselé verni clair ou vieux
 poli, avec appliques. Dimensions 0^m70×0^m67. 65. »

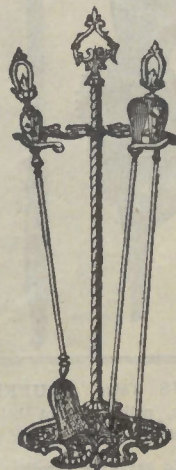


FIG. 48036. **GARNITURE** pelle
 et pincés cuivre ciselé, verni doré
 ou vieux poli. 21. »