



Nos plaques de sièges et dossiers en bois sont imperméables et hydrofuges.

Elles peuvent être exposées à l'action de l'eau sans subir la moindre déformation. — Par leur résistance parfaite aux climats les plus nuisibles aux boiseries, elles se recommandent aux pays chauds et humides, comme p. e. le Nord de Brésil, l'Amérique centrale, le Tonkin, Madagascar et les côtes d'Afrique, etc., etc.

I. Siège uni, perforé
 II, III. Sièges comprimés en brun mat à dessin gravé (voir la chaise No 65).

IV, V, VI, XIII } Sièges en deux tons, imitation marqueterie.
 XIV, XV, XVI }
 XVII. }

VII, VIII, IX, XII } Sièges et dossiers en bois repoussé, une couleur (imitation cuir de Cordoue) ou en deux tons (intarsia).
 XVIII, XVIII }
 XIX, XX, XXI }
 XXII, XXIII }
 XXIV }

Ces derniers sont fabriqués avec relief brun sur fond clair, ou avec relief clair sur fond brun.

Les sièges et les dossiers imitation marqueterie sont livrés généralement mats; sur demande expresse on les fait aussi vernis contre majoration de prix de

Fcs. — .45 par Siège
 et » — .90 » » et dossier.



I



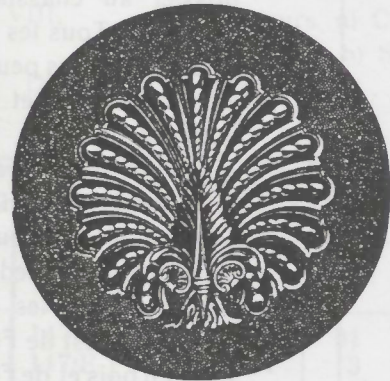
II



III



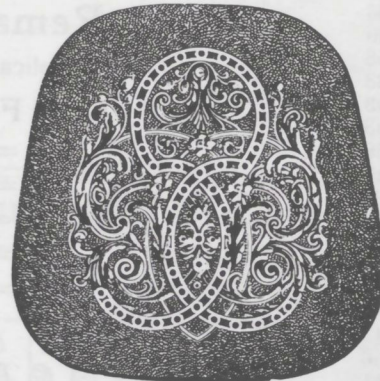
IX



VIII



V



IV



VI



VII



XIII



XIV



XV



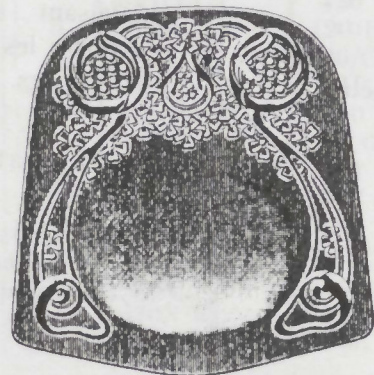
XVI



XVII



XVIII



XIX



XX



XXI

