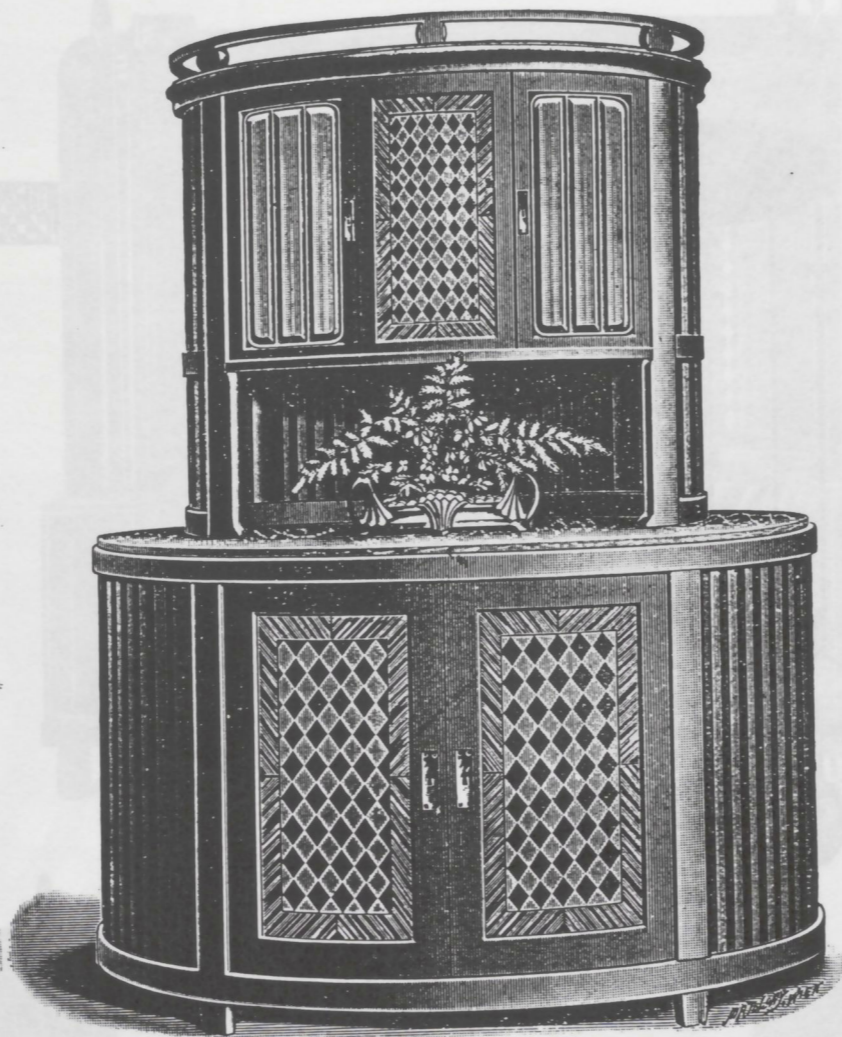
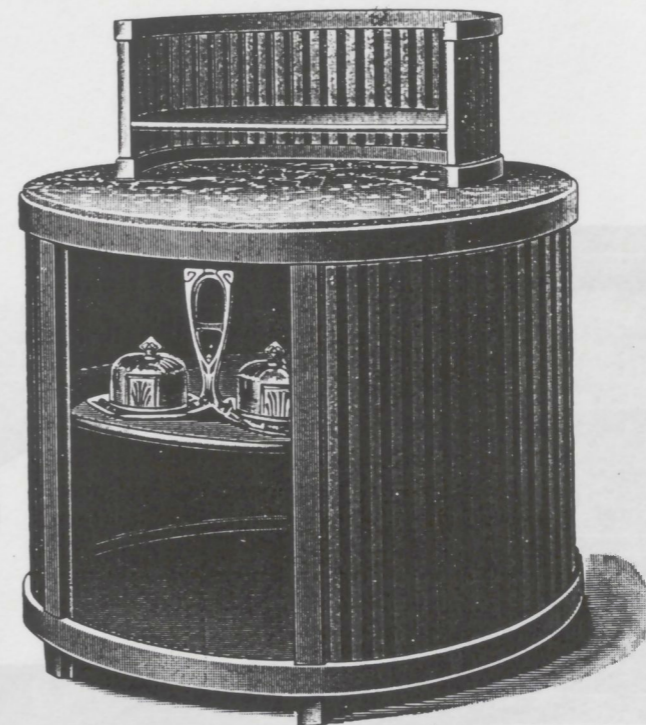


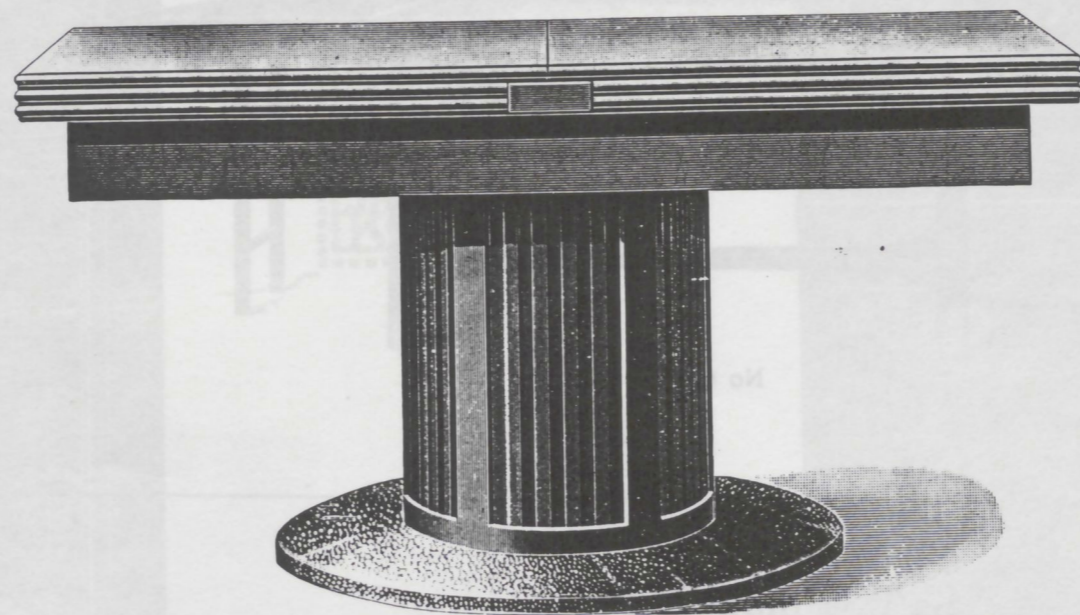
No 340/A



No 340/B



No 340/D



No 340/T

Salle à manger No 340

Buffet	No 340/B [avec marbre riche, Portes incrustées, Glaces mises en cuivre, genre viennois]	Fcs. 800.—
Argentier	» 340/A [» » » » » » » » »]	» 475.—
Dressoir	» 340/D [» » »]	» 280.—
Tables à coulisses	[pour 12 personnes, socle recouvert de metal martelé]	» 345.—

Dimensions:

Buffet	200×150×70 cm
Argentier	190×92×53 cm
Dressoir	130×118×68 cm
Table	110×140—242 cm