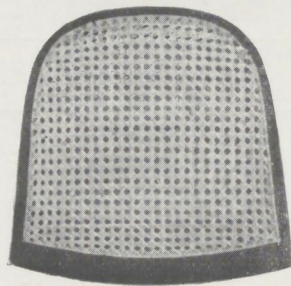
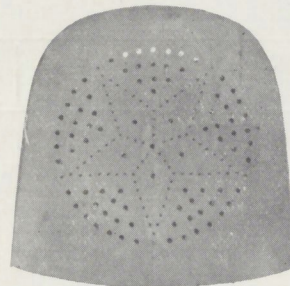




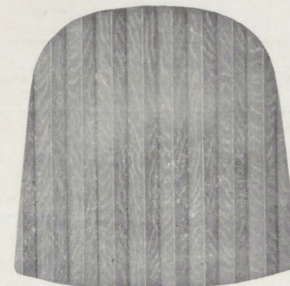
Gewoon chassis zoogenaamde thermo
Chassis ordinaire, fond imprimé dit Thermo



Gewoon chassis rieten zitting
Chassis ordinaire, fond canné



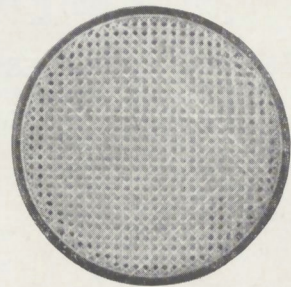
Gewoon chassis zitting met gaatjes
Chassis ordinaire, fond perforé



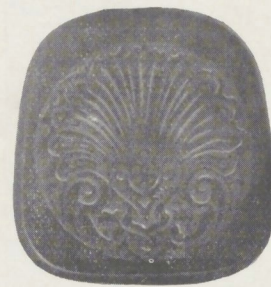
Chassis ordinaire, fond rayé



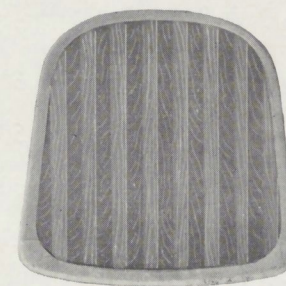
Chassis rond, fond repoussé



Chassis rond, fond canné



Chassis ovale, fond repoussé



Chassis ordinaire, fond rayé encastré

Toutes les chaises peuvent être fabriquées en

{ Fonds : imprimé, perforé, canné, repoussé, rayé et encastré
Chassis : ordinaire, rond ou ovale
Teintes : imitation, noyer acajou, jaune ou chêne
Contreforts

Alle stoelen kunnen gemaakt worden met

{ Zitting : gebrand, met gaatjes, met riet of uitgehaald
Chassis : gewoon, rond, ovaal
Tinten : notelaar, mahonie, eik of geel

POUR ÉVITER TOUT RETARD DANS LA FABRICATION, IL EST
NÉCESSAIRE EN PASSANT COMMANDE DE BIEN RENSEIGNER :
LE CHASSIS : THERMO, PERFORÉ, RAYÉ, REPOUSSÉ OU CANNÉ
LE NUMÉRO DE L'ARTICLE CHOISI
LA TEINTE : NOYER, CHÊNE, ACAJOU OU JAUNE