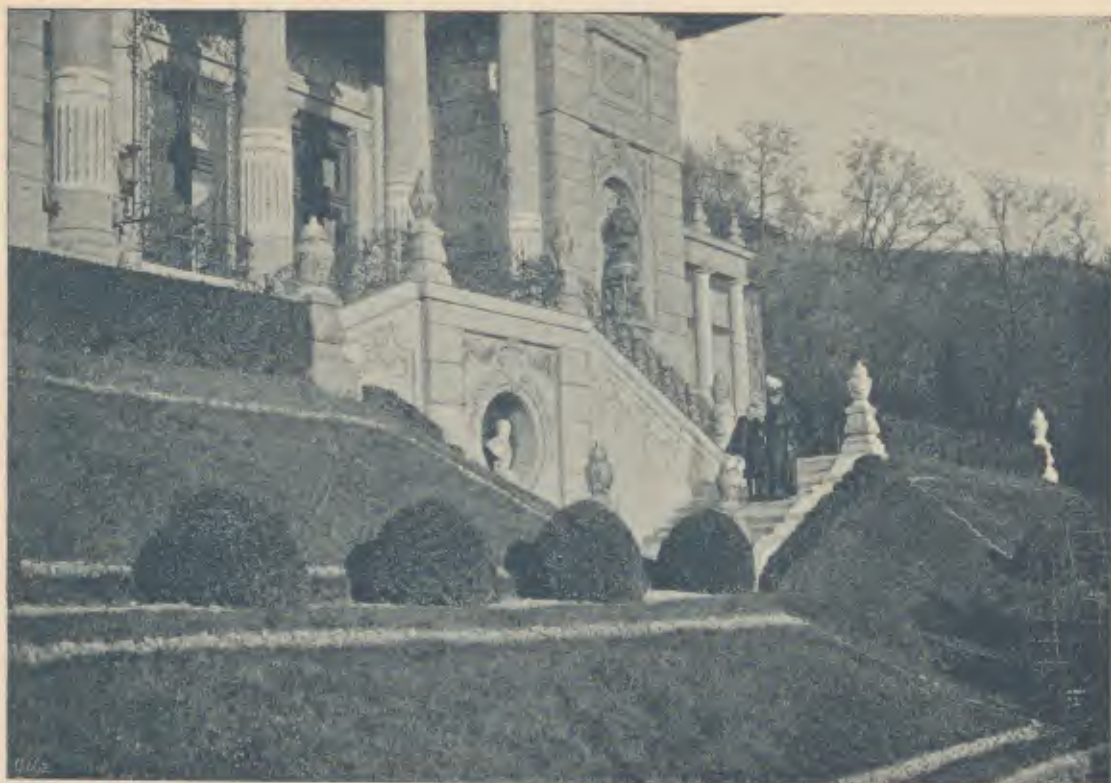


Ein Wohnhaus
am Wienerwalde
von Otto Wagner O.M.:
= Süd-Ost-Façade
mit Terrassierung =



ES mögen jetzt 14 Jahre sein, dass an der Peripherie unserer Stadt, dort wo die Terrainwellen des Wienerwaldes noch ziemlich tief in das Stadtgebiet eingreifen, ein Wohnhaus für den Landaufenthalt einer Familie entstand. Die Vergrößerung unserer Stadt und unserer Verkehrsverhältnisse sowie eine Anzahl anderer Umstände haben die Type einer Villa, also eines Sommersitzes, zurückgedrängt und das ständige Einzel-